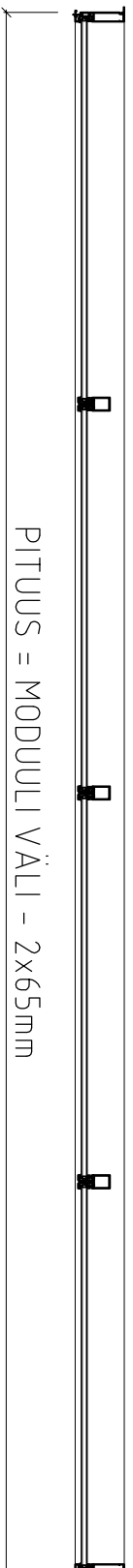
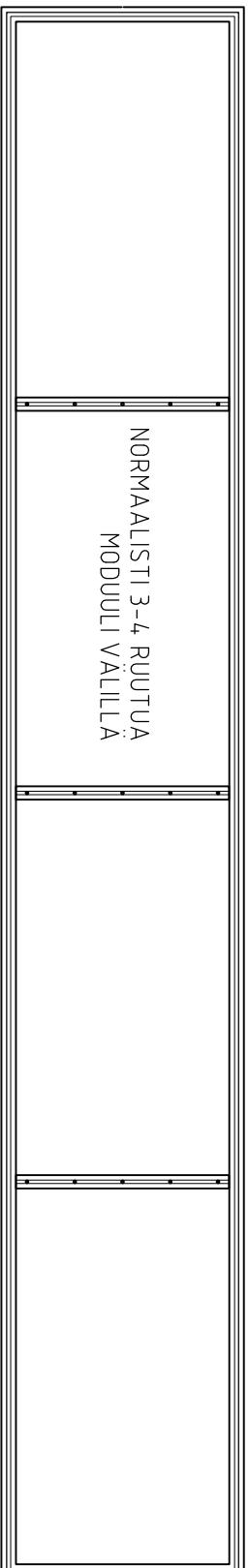


Tuulikuorma	Sallittu tukiväli (m).									
	Sallittu taipuma L/150.									
Ikkunan korkeus (mm)	0,4	0,5	0,6	0,7	0,8	1,0	1,2	1,5		
900	7,10	7,10	7,10	7,10	7,10	6,63	6,24	5,79		
1200	7,10	7,10	7,10	6,78	6,49	6,02	5,67	5,26		
1500	7,10	7,05	6,63	6,30	6,02	5,59	5,26	4,89		
1800	7,10	6,63	6,24	5,93	5,67	5,26	4,95	4,60		

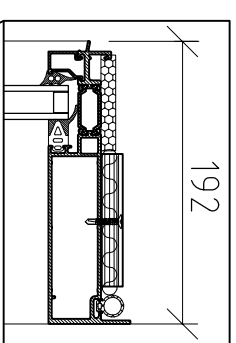
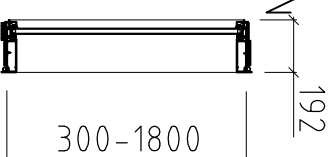
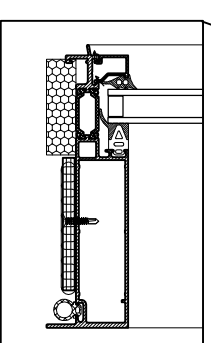
Kvatro-ikkuna asennettavissa pysty- tai vaaka-asennuksena



suositeltava pituus:
= max. 6600

suositellavat korkeudet:
1 kvatro-elementin korkeus = 875
1,5 kvatro-elementin korkeus = 1325
2 kvatro-elementin korkeus = 1775

2K-Selektiivi 4 + 15 + 4 Argon: U-arvo w/m²/K = 1,5-1,6
2K-Selektiivi 4 + 15 + 4 ilma: U-arvo w/m²/K = -
2K 4 + 15 + 4 Argon: U-arvo w/m²/K = -



Kaikki mitoitukset ja rakenteiden lujuudet kussakin yksittäistapauksessa on asiantuntevan rakennesuunnittelijan tarkistettava olosuhteita vastaaviksi.

Muutosnummus	Muutospvm	Tekijä	Muutoksen sisältö	Mittakaava
Rakennuskohteen nimi ja osoite			Piirustuksen sisältö	
KVATRO MALLIDETALJI			ELEMENTTIDETALJI KVATRO-IKKUNA	
Piiirt.		J. Jumisko	Suunn. ala, työnnumero ja piirustusnumero	Liittyy. piir.
Suunn.			RAK - 2007 - 021	Muutos
Pvm.		17.07.2008		A



Teräselämentti Oy

P. +358-3-253 6200
F. +358-3-367 7122