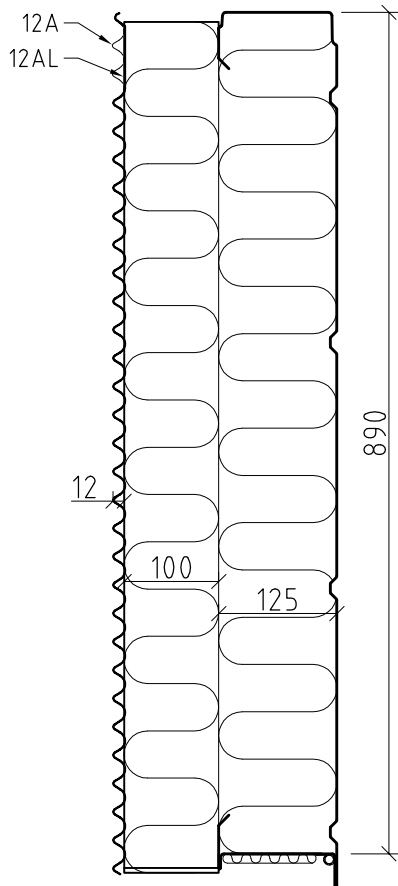
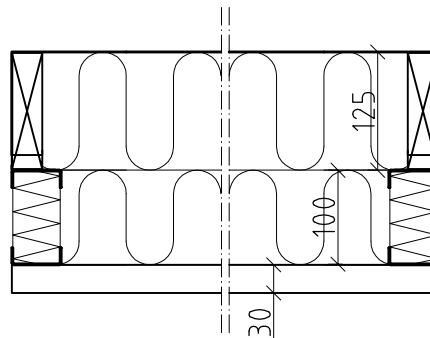
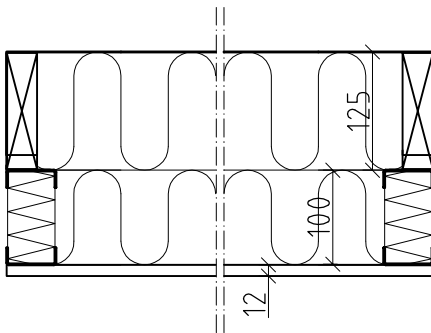
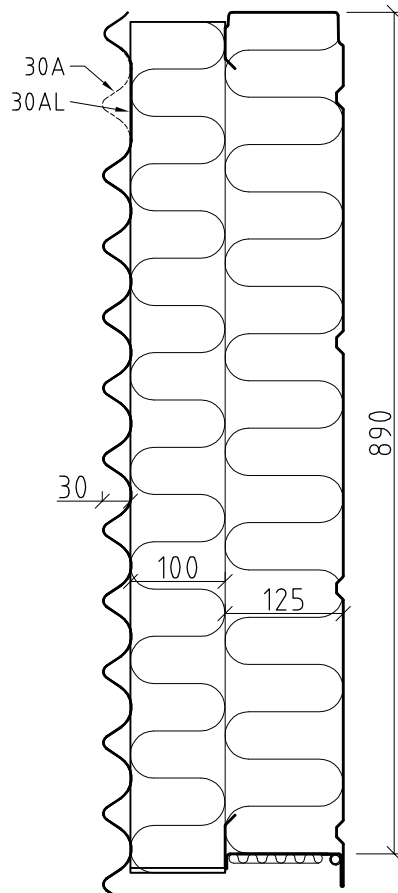


Kvatro 12A/AL-225



Kvatro 30A/AL-225

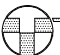


Kasettin ainevahvuus 0,85: U-arvo $w/m^2/K = 0,20$
Kasettin ainevahvuus 1,2: U-arvo $w/m^2/K = 0,20$

Saatavana myös murtosuojuoluokat 1-3

Tuulikuorma	Sallittu tukiväli (m).							
	Sallittu taipuma L/100, kuitenkin enintään 60mm.							
Kasetin ainevahvuus	Tuulikuorma KN/m ²							
0,85mm	0,4	0,5	0,6	0,7	0,8	0,9	1,0	1,2
1,0mm	7,31	6,82	6,22	5,76	5,39	5,08	4,82	4,40
1,2mm	7,76	7,34	7,34	6,57	6,15	5,80	5,50	5,02
1,2mm	8,23	7,83	7,83	7,20	6,96	6,69	6,35	5,79

Kaikki mitoitukset ja rakenteiden lujuudet kussakin yksittäistapauksessa on asiantuntevan rakennesuunnittelijan tarkistettava olosuhteita vastaaviksi.

Muutostunnus	Muutospvm	Tekijä	Muutoksen sisältö	
Rakennuskohteen nimi ja osoite KVATRO MALLIDETALJI			Piirustuksen sisältö ELEMENTIDETALJI KVATROELEMENTTI 12A/AL-225 ja 30A/AL-225	Mittakaava -
 teräselementti oy P. +358-3-253 6200 F. +358-3-367 7122			Piirt. J. Jumisko	Liittyy piir.
			Suunn. -	Muutos -
			Pvm. 17.07.2008	
			Suunn.ala, työnnumero ja piirustusnumero RAK - 2007 - 014	