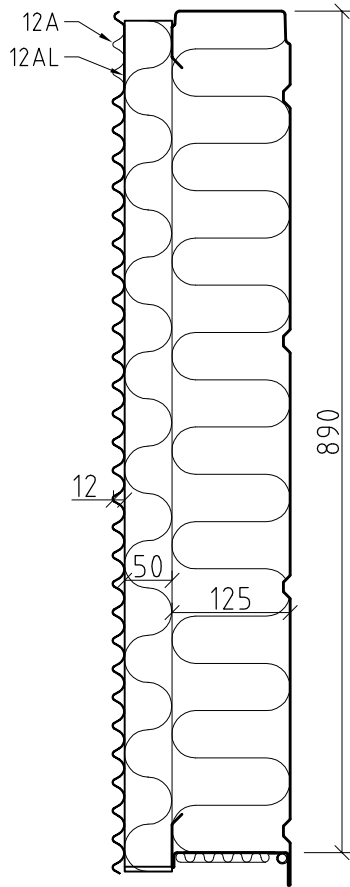
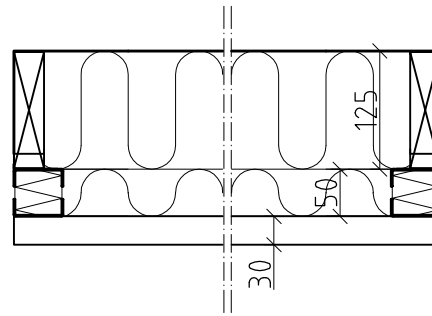
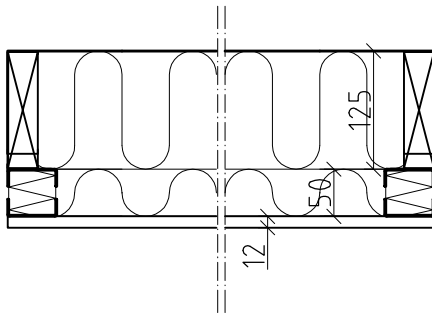
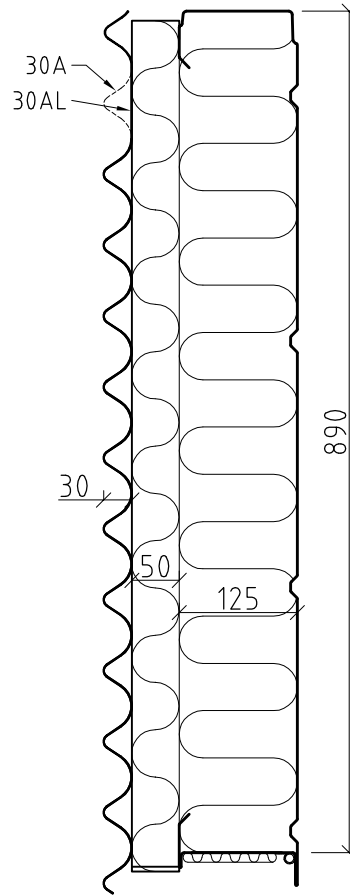


## Kvatro 12A/AL-175



## Kvatro 30A/AL-175



Kasettin ainevahvuus 0,85: U-arvo  $w/m^2/K = 0,28$   
Kasettin ainevahvuus 1,2: U-arvo  $w/m^2/K = 0,28$

Saatavana myös murtosuojaluokat 1-3

Tuulikuorma	Sallittu tukiväli (m). Sallittu taipuma L/100, kuitenkin enintään 60mm.							
	Tuulikuorma KN/m <sup>2</sup>							
Kasetin ainevahvuus	0,4	0,5	0,6	0,7	0,8	0,9	1,0	1,2
0,85mm	7,31	6,82	6,22	5,76	5,39	5,08	4,82	4,40
1,0mm	7,76	7,34	7,34	6,57	6,15	5,80	5,50	5,02
1,2mm	8,23	7,83	7,83	7,20	6,96	6,69	6,35	5,79

Kaikki mitoitukset ja rakenteiden lujuudet kussakin yksittäistapauksessa on asiantuntevan rakennesuunnittelijan tarkistettava olosuhteita vastaaviksi.

Muutosnunnus	Muutospvm	Tekijä	Muutoksen sisältö	
Rakennuskohteen nimi ja osoite <b>KVATRO MALLIDETALJI</b>			Piirustuksen sisältö	Mittakaava
			ELEMENTTIDETALJI KVATROELEMENTTI 12A/AL-175 ja 30A/AL-175	-
			Suunn.ala, työnnumero ja piirustusnumero	Liittyy. piir.
			<b>RAK - 2007 - 012</b>	Muutos
				-

 **teräselementti oy**

P. +358-3-253 6200  
F. +358-3-367 7122

Piirt. J. Jumisko

Suunn.

Pvm. 17.07.2008