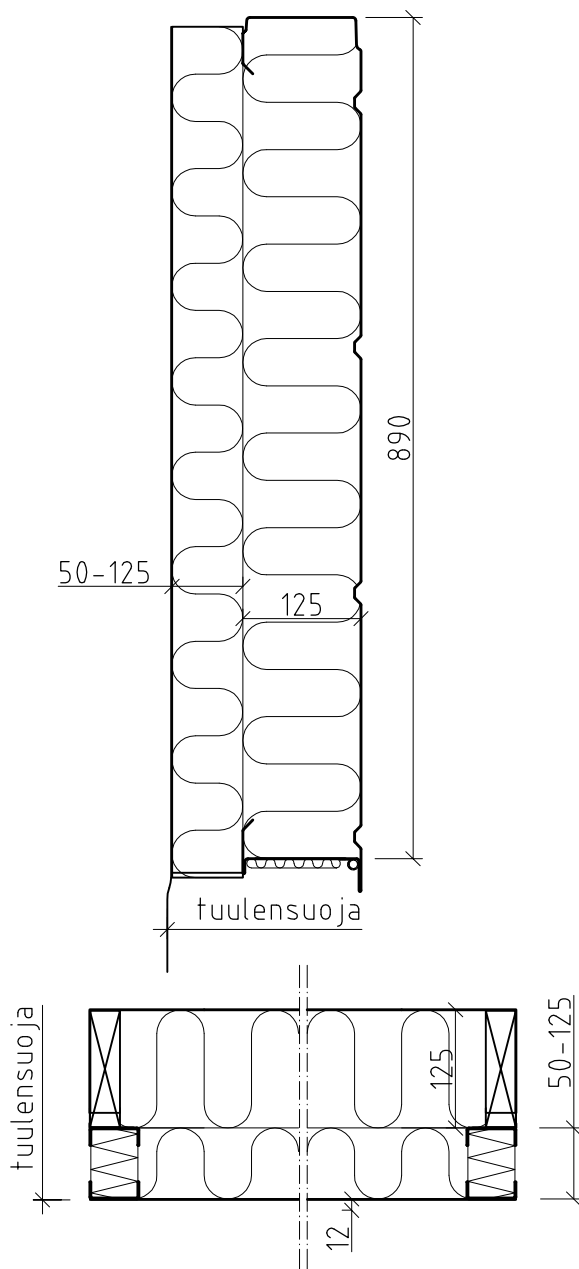



Kvatro 00 175-250



Kasetin ainevahvuus 0,85: U-arvo $w/m^2/K = 0,28-0,17$
 Kasetin ainevahvuus 1,2: U-arvo $w/m^2/K = 0,28-0,18$

Tuulikuorma	Sallittu tukiväli (m) . Sallittu taipuma L/100, kuitenkin enintään 60mm.							
Kasetin ainevahvuus	Tuulikuorma KN/m^2							
0,4	0,5	0,6	0,7	0,8	0,9	1,0	1,2	
0,85mm	7,31	6,82	6,22	5,76	5,39	5,08	4,82	4,40
1,0mm	7,76	7,34	7,34	6,57	6,15	5,80	5,50	5,02
1,2mm	8,23	7,83	7,83	7,20	6,96	6,69	6,35	5,79

Kaikki mitoitukset ja rakenteiden lujuudet kussakin yksittäistapauksessa on asiantuntevan rakennesuunnittelijan tarkistettava olosuhteita vastaaviksi.

Muutosnumero	Muutospvm	Tekijä	Muutoksen sisältö	Mittakaava
Rakennuskohteen nimi ja osoite KVATRO MALLIDETALJI			Piirustuksen sisältö ELEMENTIDETALJI KVATROELEMENTTI 00 175-250	-
 teräselementti oy P. +358-3-253 6200 F. +358-3-367 7122			Suunn. ala, työnnumero ja piirustusnumero RAK - 2007 - 011	Liittyy. piir.
Pirt. J. Jumisko				Muutos -
Suunn.				
Pvm. 15.12.2008				