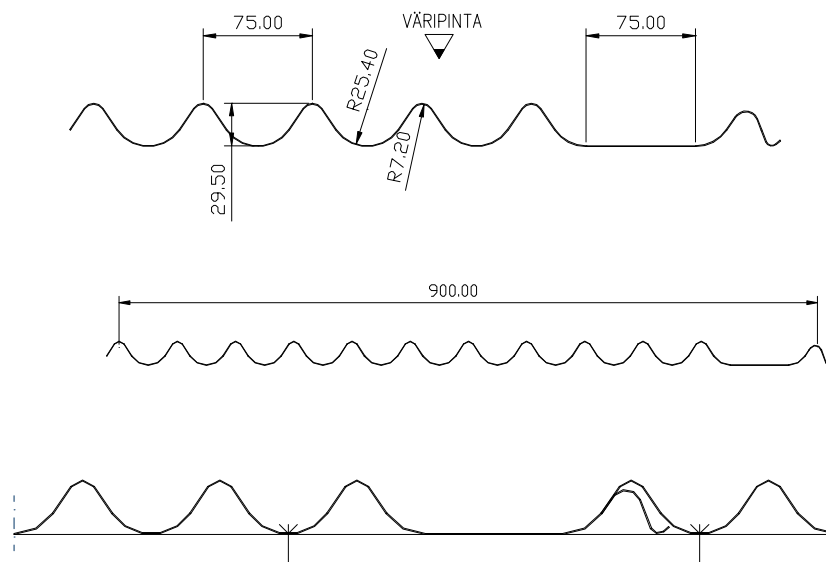


Tuote: Duetto 30AL**Tuotekoodi:** Duetto 30AL/0.6 RR20 (tyyppi/ainepaksuus, väri)**Tuotekuvaus:***** Käyttötarkoitus**

- Ulkoseinien pysty- ja vaakaverhous
- Sisäseinien pysty- ja vaakaverhous
- Alakattorakenteet
- Kaidelevyt

*** Raaka-aine**

- 0.6 mm, muovipinnoitettu teräs
- 0.7 mm, muovipinnoitettu alumiini
- 0.6 mm, kupari (hyötyleveys seinissä 675 mm)
- Erikoistilauksesta myös anodisoitua ja pulverimaalattua alumiinia

- * **Värit:**
- Teräs; PVDF-pinnoite, esim. Rautaruukin värikartan mukaan
 - Alumiini; PVDF-pinnoite, Alumiinitehtaan värikartan mukaan
 - Alumiini; anodisointi, esim. Purso Oy:n värikartan mukaan
 - Alumiini; maalaus, RAL-värikartan mukaan
 - Kupari; kirkas, Nordic Brown, Nordic Green

- * **Varastomateriaalit ja -värit**
- Teräs 0,6 mm; PVDF-pinnoite, värit RR 40/hopea ja RR 41/tumma hopea

- * **Pituudet**
- 100-8000 mm
 - Suosituspituus vaakaverhouksissa max. 6000 mm
 - Levyjen mittatarkkuus +/- 3 mm

- * **Paino**
- 6,7 kg/m² , teräs 0.6 mm
 - 2,7 kg/m² , alumiini 0.7 mm
 - 7,6 kg/m² , kupari 0.6 mm

- * **Hyötyleveys**
- Seinissä: 900 mm , kuparin hyötylev. 675 mm +/- 3mm
 - Alakatoissa: 900 mm, kuparin hyötylev. 675 mm +/- 3mm
 - Aallon korkeus +/- 1 mm

*** Kiinnikkeet****1. Kiinnitys puualustaan:**

Kiinnitys ison aallon pohjasta puukoolaukseen.

- Seinä: ruuvikiinnitys: SFS intec Oy: **TW-S-D9/T20W-4,3X28**, rst
(ruuvi vaatii esireiän levyssä)
- Katto: ruuvikiinnitys: SFS intec Oy: **TW-S-D9/T20W-4,3X28**, rst
tiivistealuslevy A10
(ruuvi vaatii esireiän levyssä)

2. Kiinnitys peltiorteen ruuvikiinnityksellä:

Kiinnitys ison aallon pohjasta teräsrankaan

- Seinä: ruuvikiinnitys: SFS intec Oy: **SPS3/10-PD8-4,5X16**, rst
(+ tiivistealuslevy A10)
- Katto, ruuvikiinnitys: SFS intec Oy: **SPS3/10-PD8-4,5X16**, rst
+ **tiivistealuslevy A10**

3. Kiinnitys peltiorteen niittikiinnityksellä:

Kiinnitys ison aallon pohjasta teräsrankaan

- Seinä: niittikiinnitys: Emhart: **TLPK 630 SS, monel** tai **TLPK 636 SS, monel** niitin pituus liitettävien osien kokonaispaksuuden mukaan.

*** Kiinnitys**

- **Kiinnitys alusrakenteeseen tuulikuorma huomioiden.**
- **Kiinnitysväli enintään 3 aaltoa.**
- **Kiinnitys aloitetaan levyn alareunasta ja jatketaan kohti yläreunaa.**

Tuulikuormalla 0.8 kN/m² ja taipumarajalla L/100 suurimmat sallitut tukivälit ovat:

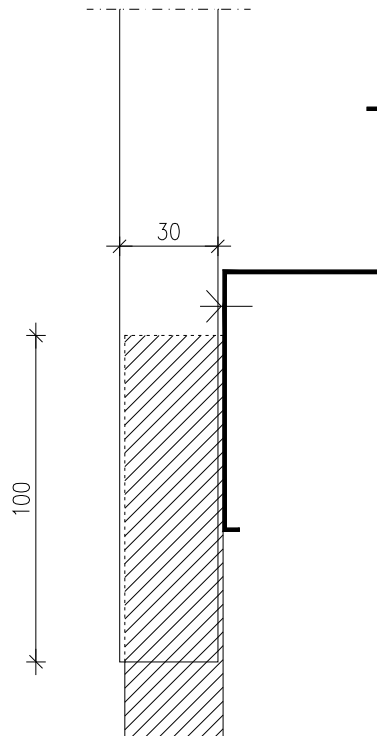
- teräs 0.6 mm: 2400 mm
- alumiini 0.7 mm: 1650 mm
- kupari 0.6 mm: 1950 mm
- suositeltava tukiväli enintään 1500mm

*** Pakkaus**

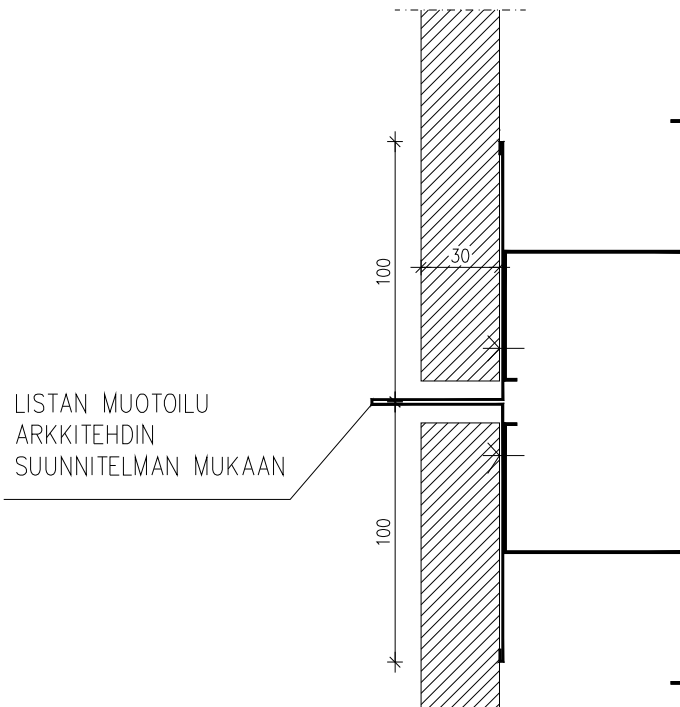
- Paino 0-2000 kg
- Käärityt suojamuoviin
- Ympärillä puuvanteet k/k n.2000 mm
- Pakkauksen käsittely nostoliinoilla tai trukilla
- Pakkauksessa pellit väripinta ylöspäin

* Jatkokset

SEINÄN LIMILIITOS:

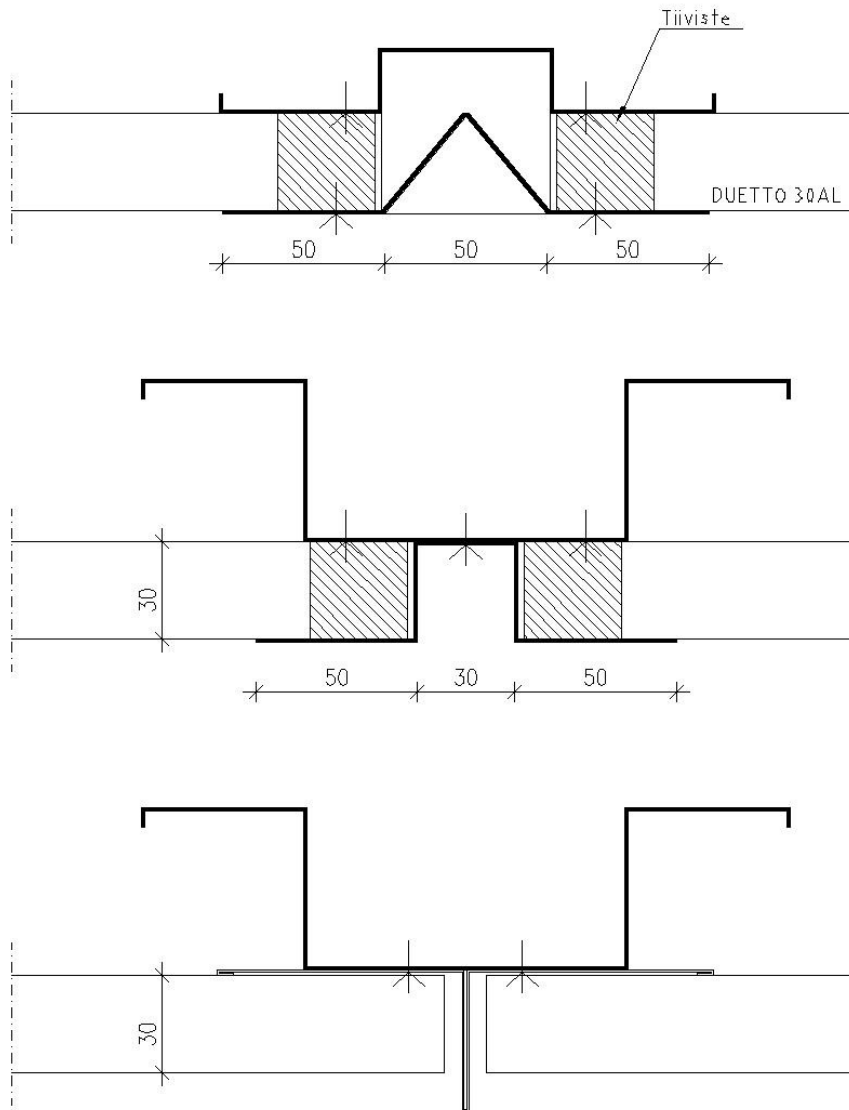


SEINÄN VAAKAJAON JATKOS SAUMALISTALLA:



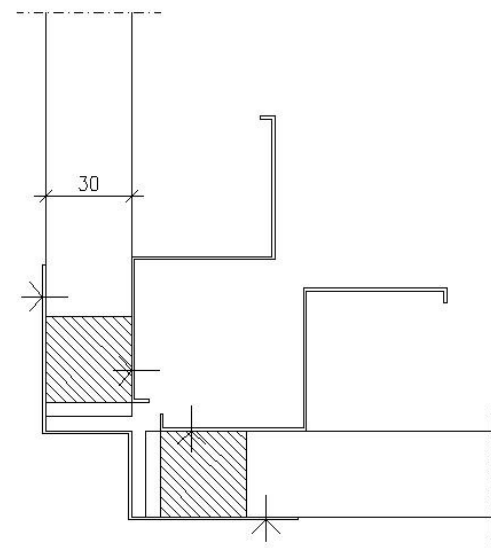
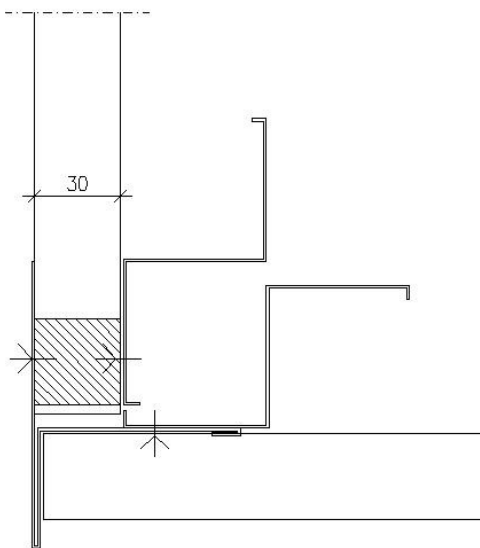
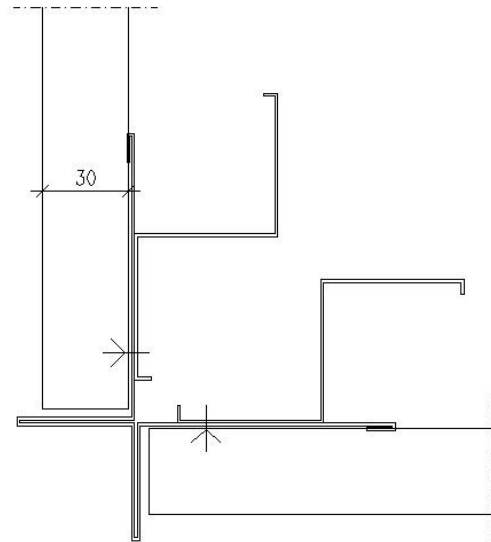
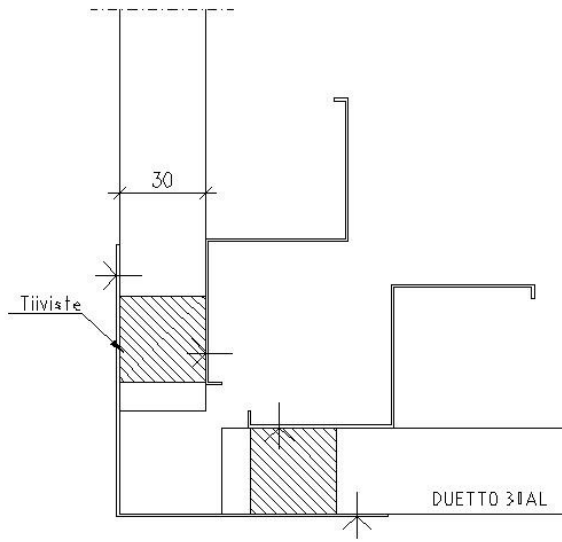
SEINÄN PYSTYSAUMAN LISTOITUKSIA:

Listan muotoilu arkkitehdin suunnitelman mukaan.



SEINÄN KULMAN LISTOITUKSIA:

Listan muotoilu arkkitehdin suunnitelman mukaan.

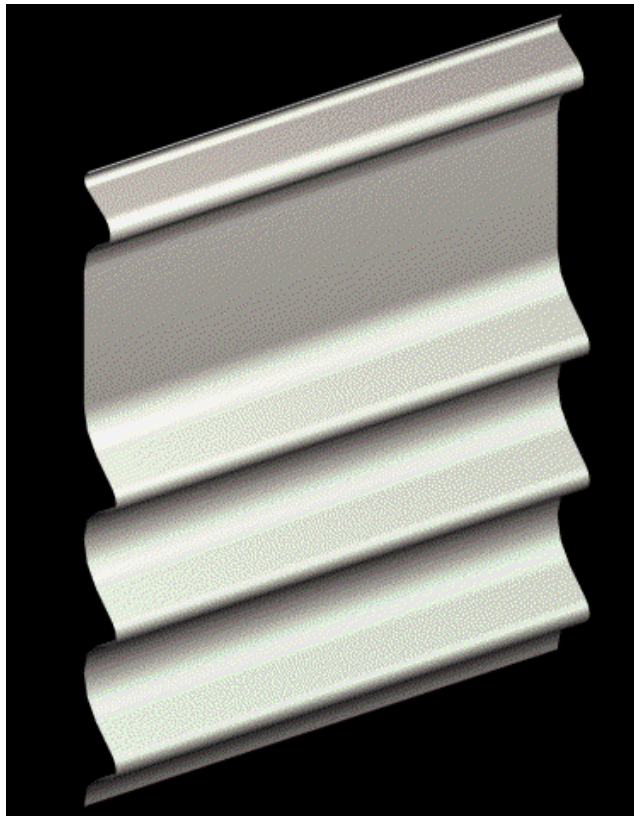


- * **Limitykset**
- Duetto 30AL - Duetto 30AL
 - Duetto 30AL – Duetto 30A
 - Muut Duetto-sarjan limitykset erillisen limitysohjeen mukaan
- * **Asennus** **Kiinnitys aloitetaan levyn alareunasta ja jatketaan kohti levyn yläreunaa.**
- * **Sallitut kuormitukset** **Poikkileikkausarvot:**
- Teräs 0.6 mm, laskentapaksuus 0.53 mm:
- Neutraaliakselin paikka ison aallon ulkopinnasta: 13,034 (mm)
 - Jäyhyysmomentti I (mm⁴): 71370
 - Taivutusvastus W (mm³): 5589
- Tuulikuormalla 0.8 kN/m² ja taipumarajalla L/100 suurimmat sallitut tukivälit ovat:
- teräs 0.6 mm: 2400 mm
 - alumiini 0.7 mm: 1650 mm
 - kupari 0.6 mm: 1950 mm
- * **Levyjen leikkaus**
- Levyn poikkisuunnassa pistosahalla, metalliterä
 - Pitkittäisleikkaus tehtaalla rullaleikkurilla
 - Levyn pituussuunnassa pistosahalla, nauhaleikkurilla tai nakertajalla **ison aallon pohjasta.**

- *Toimitusajat
- Varastomateriaaleille ja -värille (RR 40, 41)
n.2 viikkoa erittelystä
 - Muut aineet sopimuksen mukaan **n. 2 vko – 2 kk**

- * Toimitukset
- Pakkauksessa, määrämittaan katkaistuna

**Levyihin on mahdollista tilata myös muotoleikattua saumanauhaa.
Sauman muotoilu arkkitehdin mukaan.**



Detalji: Duetto 30AL