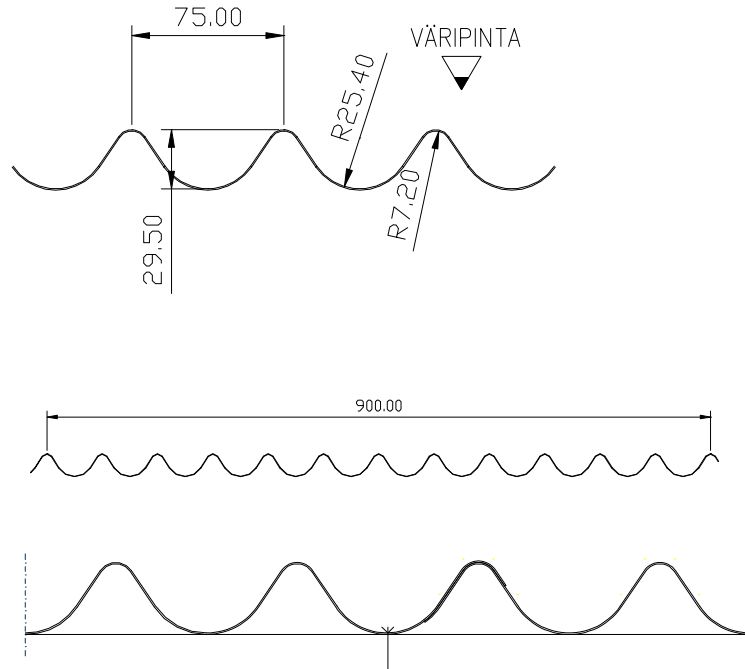


Tuote: Duetto 30A

Tuotekoodi: Duetto 30A/0.6 RR20 (tyyppi/ainepaksuus, väri)



Tuotekuvaus:

*** Käyttötarkoitus**

- Ulkoseinien pysty- ja vaakaverhous
- Sisäseinien pysty- ja vaakaverhous
- Alakattorakenteet
- Kaidelevy

*** Raaka-aine**

- 0.6 mm, muovipinnoitettu teräs
- 0.7 mm, muovipinnoitettu alumiini
- 0.6 mm, kupari (hyötyleveys seinissä 675 mm)
- Erikoistilauksesta myös anodisoitua ja pulverimaalattua alumiinia

- * Värit:**
- Teräs; PVDF-pinnoite, esim. Rautaruukin värikartan mukaan
 - Alumiini; PVDF-pinnoite, Alumiinitehtaan värikartan mukaan
 - Alumiini; anodisointi, esim. Purso Oy:n värikartan mukaan
 - Alumiini; maalaus, RAL-värikartan mukaan
 - Kupari; kirkas, Nordic Brown, Nordic Green
- * Varastomateriaalit ja -värit**
- Teräs 0,6 mm; PVDF-pinnoite, värit RR 40/hopea ja RR 41/tumma hopea
- * Pituudet**
- 100-8000 mm
 - Suosituspituus vaakaverhouksissa max. 6000 mm
 - Levyjen mittatarkkuus +/- 3 mm
- * Paino**
- 6,7 kg/m² , teräs 0.6 mm
 - 2,7 kg/m² , alumiini 0.7 mm
 - 7,6 kg/m² , kupari 0.6 mm
- * Hyötyleveys**
- Seinissä: 900 mm , kuparin hyötylev. 675 mm +/- 3mm
 - Alakatoissa: 900 mm, kuparin hyötylev. 675 mm +/- 3mm
 - Aallon korkeus +/- 1 mm

*** Kiinnikkeet****1. Kiinnitys puualustaan:**

Kiinnitys ison aallon pohjasta puukoolaukseen.

- Seinä: ruuvikiinnitys: SFS intec Oy: **TW-S-D9/T20W-4,3x28**, rst
(ruuvi vaatii esireiän levyssä)
- Katto: ruuvikiinnitys: SFS intec Oy: **TW-S-D9/T20W-4,3x28**, rst
tiivistealuslevy A10
(ruuvi vaatii esireiän levyssä)

2. Kiinnitys peltiorteen ruuvikiinnityksellä:

Kiinnitys ison aallon pohjasta teräsrankaan

- Seinä: ruuvikiinnitys: SFS intec Oy: **SPS3/10-PD8-4,5X16**, rst
(+ tiivistealuslevy A10)
- Katto, ruuvikiinnitys: SFS intec Oy: **SPS3/10-PD8-4,5X16**, rst
+ tiivistealuslevy A10

3. Kiinnitys peltiorteen niittikiinnityksellä:

Kiinnitys ison aallon pohjasta teräsrankaan

- Seinä: niittikiinnitys: Emhart: **TLPK 419 BS, monel** tai **TLPK 424 BS, monel** niitin pituus liitettävien osien kokonaispaksuuden mukaan.

*** Kiinnitys**

- **Kiinnitys alusrakenteeseen tuulikuorma huomioiden.**
- **Kiinnitysväli enintään 3 aaltoa.**
- **Kiinnitys aloitetaan levyn alareunasta ja siirrytään kohti yläreunaa.**

Tuulikuormalla 0.8 kN/m² ja taipumarajalla L/100 suurimmat sallitut tukivälit ovat:

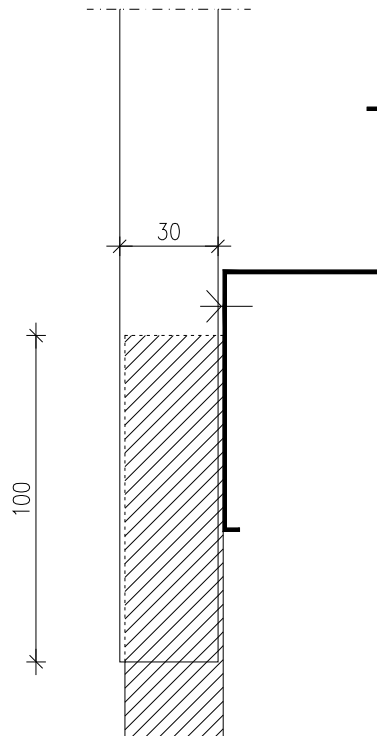
- teräs 0.6 mm: 2400 mm
- alumiini 0.7 mm: 1650 mm
- kupari 0.6 mm: 1950 mm
- suositeltava tukiväli enintään 1500mm

*** Pakkaus**

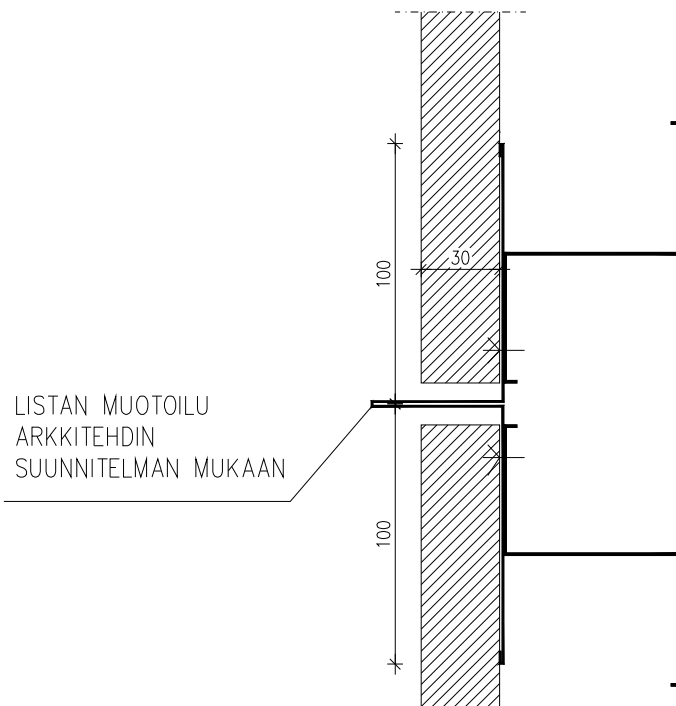
- Paino 0-2000 kg
- Kääritytty suojamuoviin
- Ympärillä puuvanteet k/k n.2000 mm
- Pakkauksen käsittely nostoliinoilla tai trukilla
- Pakkauksessa pellit väripinta ylöspäin

* Jatkokset

SEINÄN LIMILIITOS:

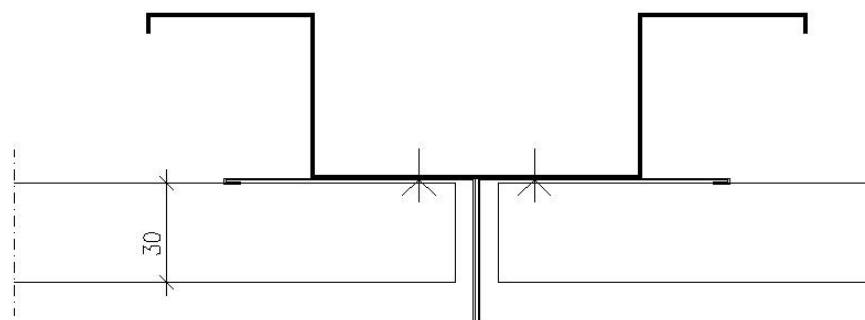
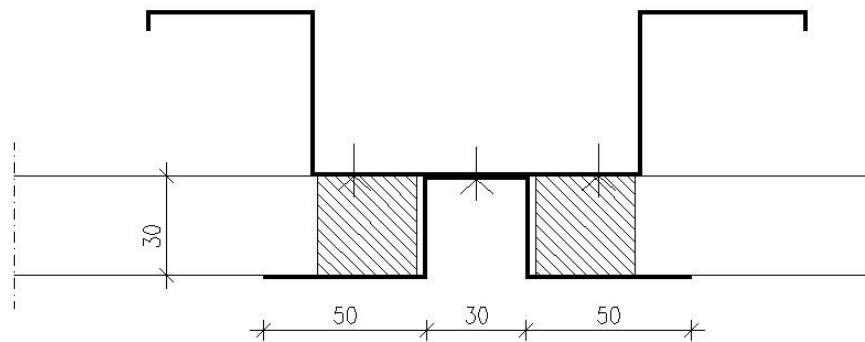
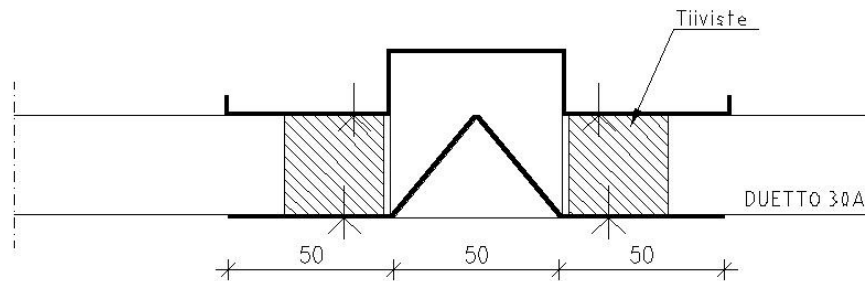


SEINÄN VAAKAJAON JATKOS SAUMALISTALLA:



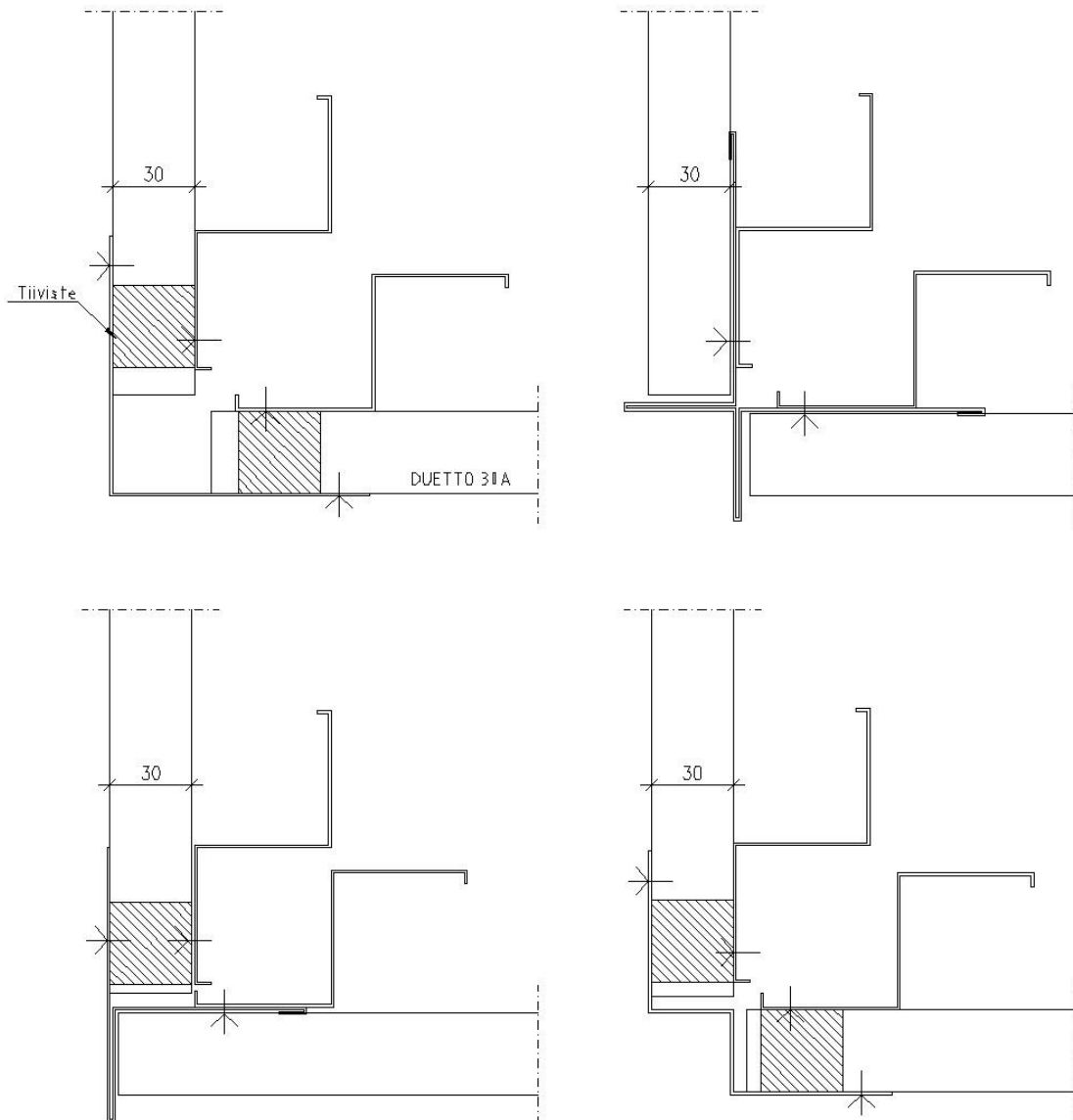
ESIMERKKEJÄ SEINÄN PYSTYSAUMAN LISTOITUKSISTA:

Listan muotoilu arkkitehdin suunnitelman mukaan.



ESIMERKKEJÄ SEINÄN KULMAN LISTOITUKSISTA:

Listan muotoilu arkkitehdin suunnitelman mukaan.



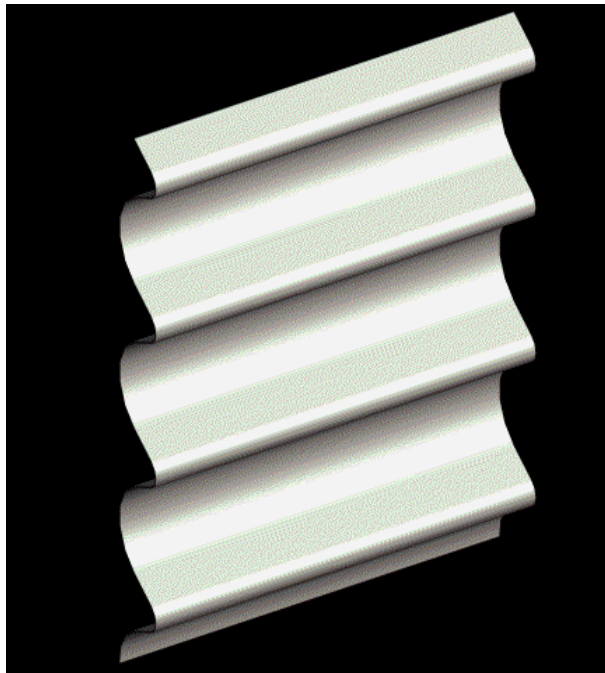
- * **Limitykset**
- Duetto 30A - Duetto 30A
 - Duetto 30A – Duetto 30AL
 - Muut Duetto-sarjan limitykset erillisen limitysohjeen mukaan
 - **Huom! Levyjen limittyvät reunat ovat epäsymmetriset. Päälle asennettavassa reunassa limittyvän osan pituus n. ¾ aaltoa!**
- * **Asennus**
- Levyjä asennettaessa huomioitava valssaussuunta. Erityisesti metallihohtovreissä valssaussuunnasta johtuvat värerot ovat mahdollisia. **Levyt asennettava aina valssaussuunnaltaan samansuuntaisesti.**
 - Valssaussuunta merkitty pakkaukseen nuolella.
 - **Kiinnitys aloitetaan levyn alareunasta ja siirrytään kohti yläreunaa.**
- * **Sallitut kuormitukset**
- Poikkileikkausarvot:**
- Teräs 0.6 mm, laskentapaksuus 0.53 mm:
- Neutraaliakselin paikka ison aallon ulkopinnasta: 13,034 (mm)
 - Jäyhyysmomentti I (mm⁴): 71370
 - Taivutusvastus W (mm³): 5589
- Tuulikuormalla 0.8 kN/m² ja taipumarajalla L/100 suurimmat sallitut tukivälit ovat:
- teräs 0.6 mm: 2400 mm
 - alumiini 0.7 mm: 1650 mm
 - kupari 0.6 mm: 1950 mm

- *Levyjen leikkaus
- Levyn poikkisuunnassa pistosahalla, metalliterä
 - Pitkittäisleikkaus tehtaalla rullaleikkurilla
 - Levyn pituussuunnassa pistosahalla, nauhaleikkurilla tai nakertajalla **ison aallon pohjasta.**

- *Toimitusajat
- Varastomateriaaleille ja -värille (RR 40, 41) **n.2 viikkoa erittelystä**
 - Muut aineet sopimuksen mukaan **n. 2 vko – 2 kk**

- * Toimitukset
- Pakkauksessa, määrämittaan katkaistuna

Levyihin on mahdollista tilata myös muotoleikattua saumanauhaa. Sauman muotoilu arkkitehdin mukaan.



Detalji: Duetto 30A