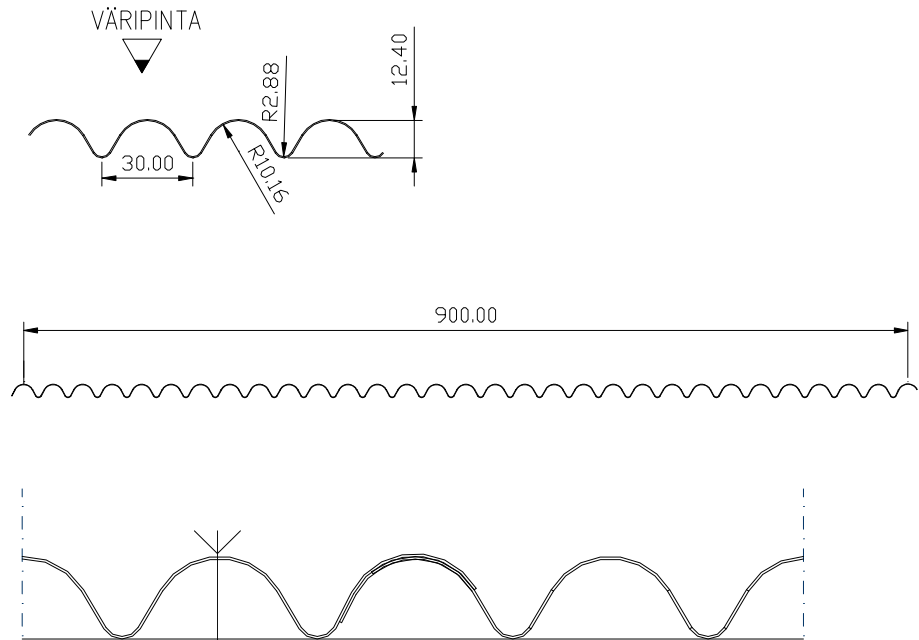


**Tuote:** Duetto 12B

**Tuotekoodi:** Duetto 12B/0.6 RR20 (tyyppi/ainepaksuus, väri)



**Tuotekuvaus:**

**\* Käyttötarkoitus**

- Ulkoseinien pysty- ja vaakaverhous
- Sisäseinien pysty- ja vaakaverhous
- Alakattorakenteet
- Kaidelevyt

**\* Raaka-aine**

- 0.6 mm, muovipinnoitettu teräs
- 0.7 mm, muovipinnoitettu alumiini
- 0.6 mm, kupari (hyötyleveys seinissä 720 mm)
- Erikoistilauksesta myös anodisoitua ja pulverimaalattua alumiinia

- \* **Värit:**
- Teräs; PVDF-pinnoite, esim. Rautaruukin värikartan mukaan
  - Alumiini; PVDF-pinnoite, Alumiinitehtaan värikartan mukaan
  - Alumiini; anodisointi, esim. Purso Oy:n värikartan mukaan
  - Alumiini; maalaus, RAL-värikartan mukaan
  - Kupari; kirkas, Nordic Brown, Nordic Green
- \* **Varastomateriaalit ja -värit**
- Teräs 0,6 mm; PVDF-pinnoite, värit RR 40/hopea ja RR 41/tumma hopea
- \* **Pituudet**
- 100-8000 mm
  - Suosituspituus vaakaverhouksissa max. 6000 mm
  - Levyjen mittatarkkuus +/- 3 mm
- \* **Paino**
- 6,7 kg/m<sup>2</sup> , teräs 0.6 mm
  - 2,7 kg/m<sup>2</sup> , alumiini 0.7 mm
  - 7,6 kg/m<sup>2</sup> , kupari 0.6 mm
- \* **Hyötyleveys**
- Seinissä: 900 mm , kuparin hyötylev. 720 mm +/- 3mm
  - Alakatoissa: 900 mm, kuparin hyötylev. 720 mm +/- 3mm
  - Aallon korkeus +/- 1 mm

**\* Kiinnikkeet****Kiinnitys peltiorteen niittikiinnityksellä:**

Kiinnitys aallon pohjasta teräsrankaan

- Seinä: niittikiinnitys: Emhart: **TLPK 419 BS, monel** tai **TLPK 424 BS, monel** niitin pituus liitettävien osien kokonaispaksuuden mukaan.

**\* Kiinnitys**

- **Kiinnitys alusrakenteeseen tuulikuorma huomioiden.**
- **Kiinnitysväli 5- 7 aaltoa.**
- **Levyjen kiinnitys aloitetaan alareunasta ja siirrytään kohti yläreunaa.**

Tuulikuormalla 0.8 kN/m<sup>2</sup> ja taipumarajalla L/100 suurimmat sallitut tukivälit ovat:

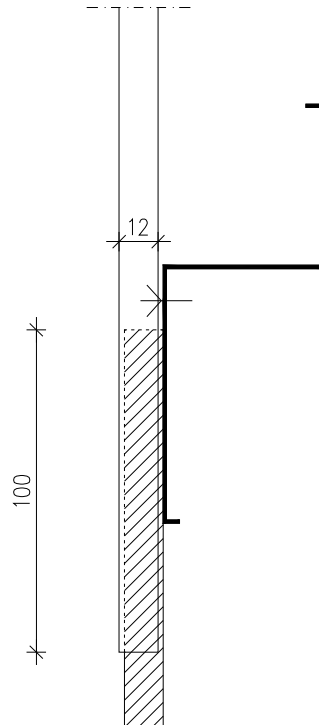
- teräs 0.6 mm: 1350 mm
- alumiini 0.7 mm: 950 mm
- kupari 0.6 mm: 1100 mm
- suositeltava tukiväli enintään 900mm

**\* Pakkaus**

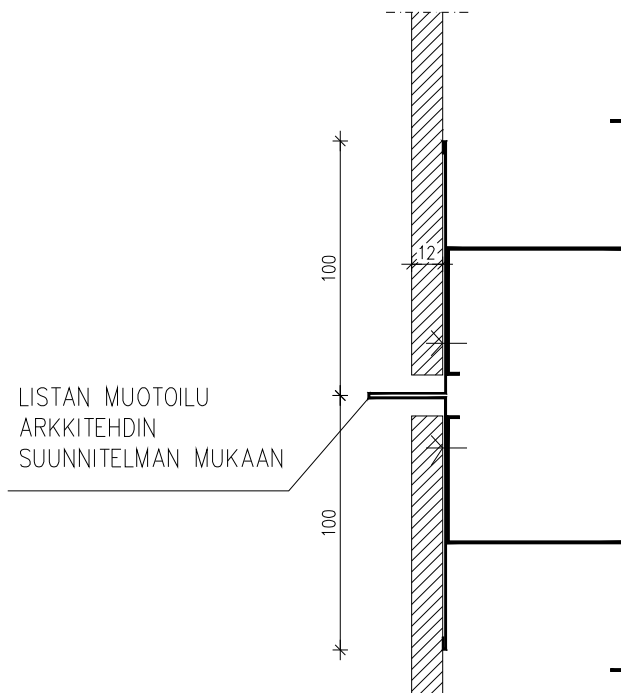
- Paino 0-2000 kg
- Kääritytty suojamuoviin
- Ympärillä puuvanteet k/k n.2000 mm
- Pakkauksen käsittely nostoliinoilla tai trukilla
- Pakkauksessa pellit väripinta alaspäin

\* Jatkokset

SEINÄN LIMILIIOTOS:

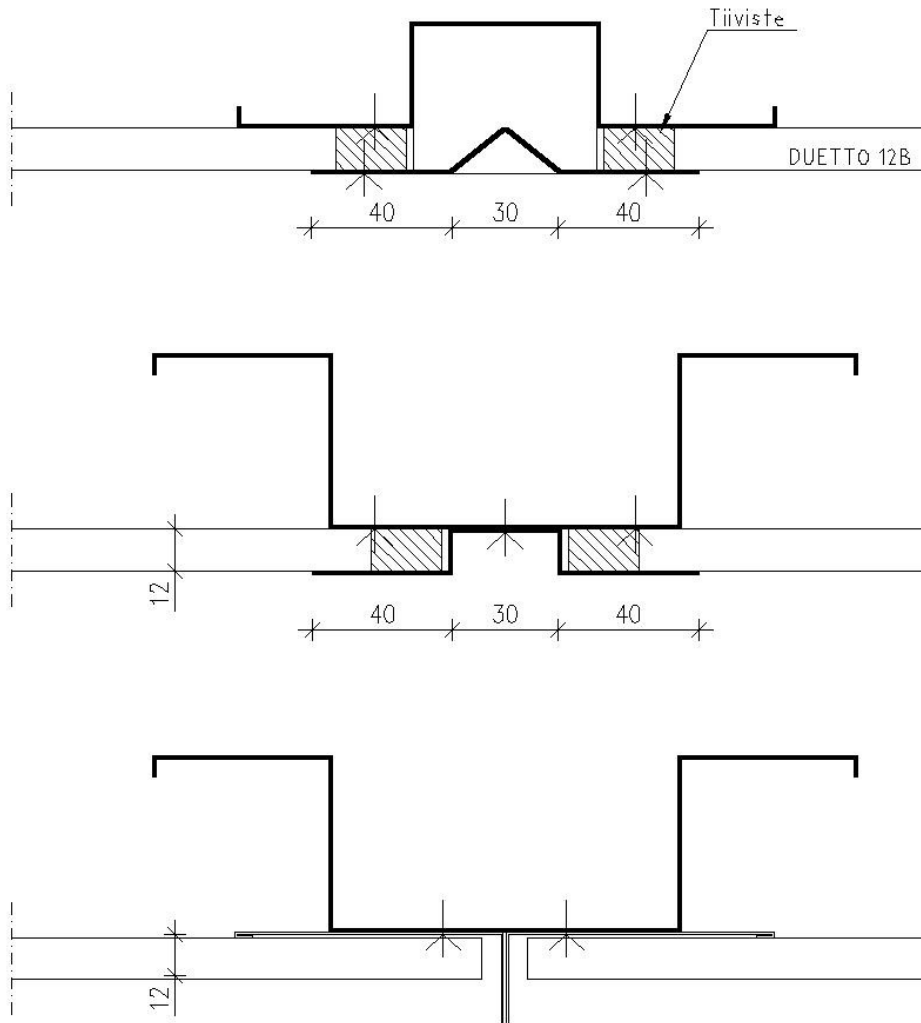


SEINÄN VAAKAJAON JATKOS SAUMALISTALLA:



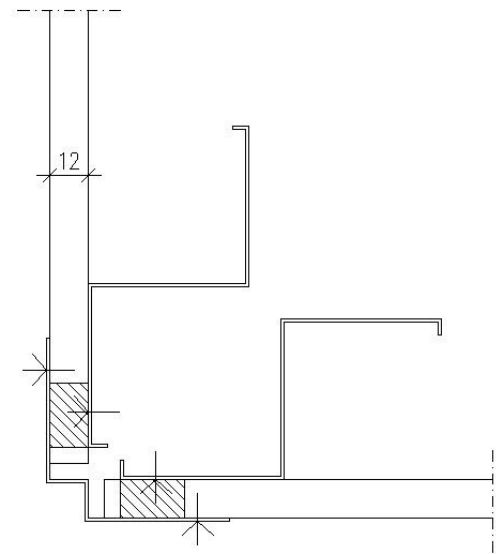
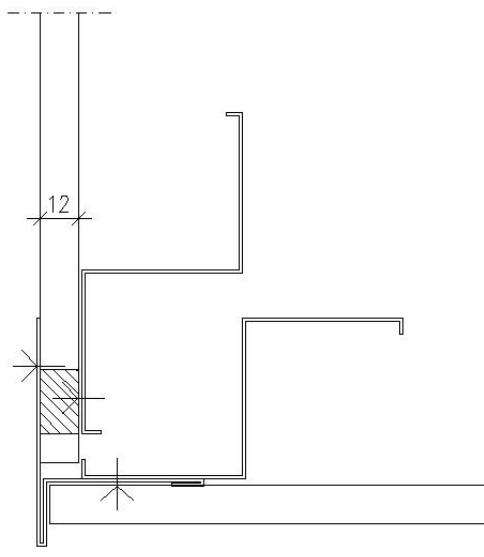
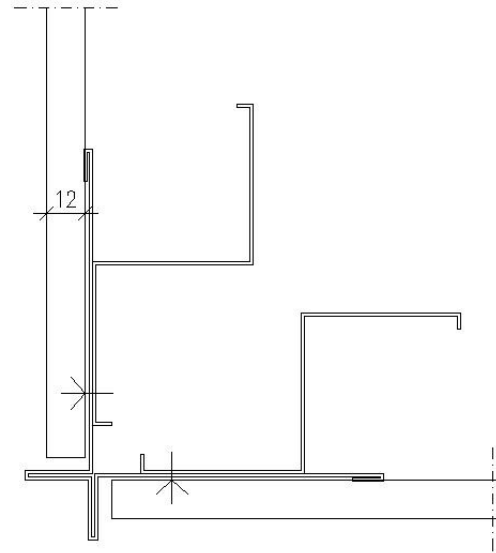
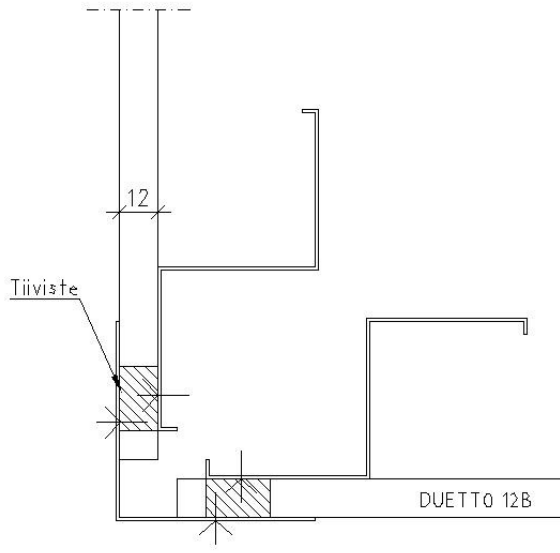
**ESIMERKKEJÄ SEINÄN PYSTYSAUMAN LISTOITUKSISTA:**

Listan muotoilu arkkitehdin suunnitelman mukaan.



**ESIMERKKEJÄ SEINÄN KULMAN LISTOITUKSISTA:**

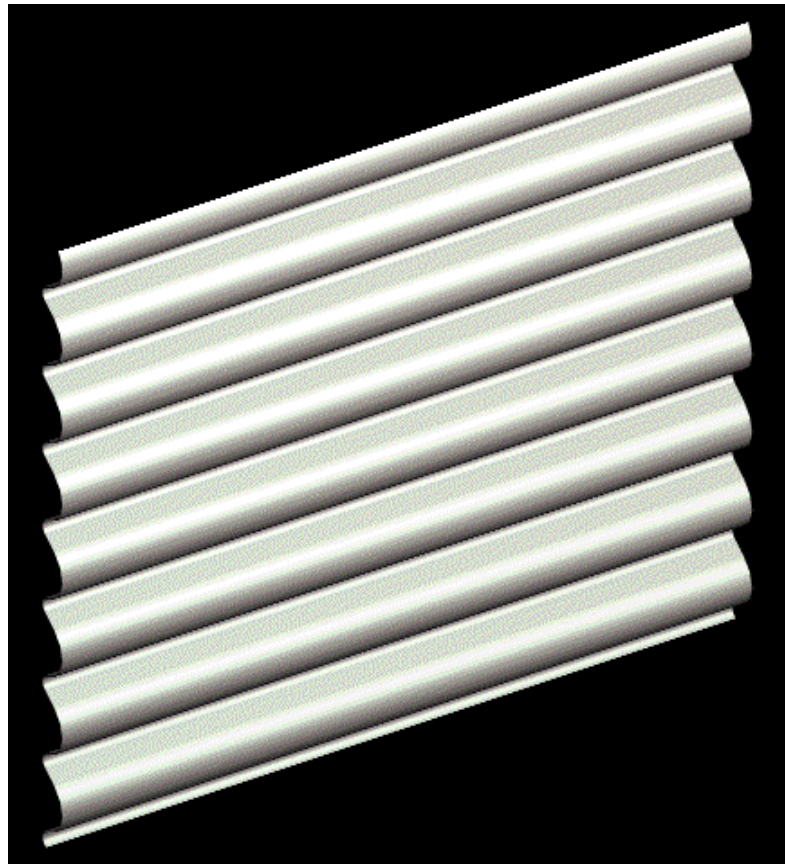
Listan muotoilu arkkitehdin suunnitelman mukaan.



- \* **Limitykset**
- Duetto 12B - Duetto 12B
  - Duetto 12B – Duetto 12BL
  - Muut Duetto-sarjan limitykset erillisen limitysohjeen mukaan
  - **Huom! Levyjen limittyvät reunat ovat epäsymmetriset. Päälle asennettavassa reunassa limittyvän osan pituus n. ¼ isoa aaltoa!**
- \* **Asennus**
- Levyjä asennettaessa huomioitava valssaussuunta. Erityisesti metallihohtoväreissä valssaussuunnasta johtuvat värerot ovat mahdollisia. **Levyt asennettava aina valssaussuunnaltaan samansuuntaisesti.**
  - Valssaussuunta merkitty pakkaukseen nuolella.
  - **Levyjen kiinnitys aloitetaan alareunasta ja siirrytään kohti yläreunaa.**
- \* **Sallitut kuormitukset**
- Poikkileikkausarvot:**
- Teräs 0.6 mm, laskentapaksuus 0.53 mm:
- Neutraaliakselin paikka ison aallon ulkopinnasta: 5,563 (mm)
  - Jäyhyysmomentti I (mm<sup>4</sup>): 12670
  - Taivutusvastus W (mm<sup>3</sup>): 2391
- Tuulikuormalla 0.8 kN/m<sup>2</sup> ja taipumarajalla L/100 suurimmat sallitut tukivälit ovat:
- teräs 0.6 mm: 1350 mm
  - alumiini 0.7 mm: 950 mm
  - kupari 0.6 mm: 1100 mm

- \*Levyjen leikkaus
- Levyn poikkisuunnassa pistosahalla, metalliterä
  - Pitkittäisleikkaus tehtaalla rullaleikkurilla
  - Levyn pituussuunnassa pistosahalla, nauhaleikkurilla tai nakertajalla **ison aallon pohjasta.**
- \*Toimitusajat
- Varastomateriaaleille ja -värille (RR 40, 41) **n.2 viikkoa erittelystä**
  - Muut aineet sopimuksen mukaan **n. 2 vko – 2 kk**
- \* Toimitukset
- Pakkauksessa, määrämittaan katkaistuna

**Levyihin on mahdollista tilata myös muotoleikattua saumanauhaa. Sauman muotoilu arkkitehdin mukaan.**



Detalji: Duetto 12B