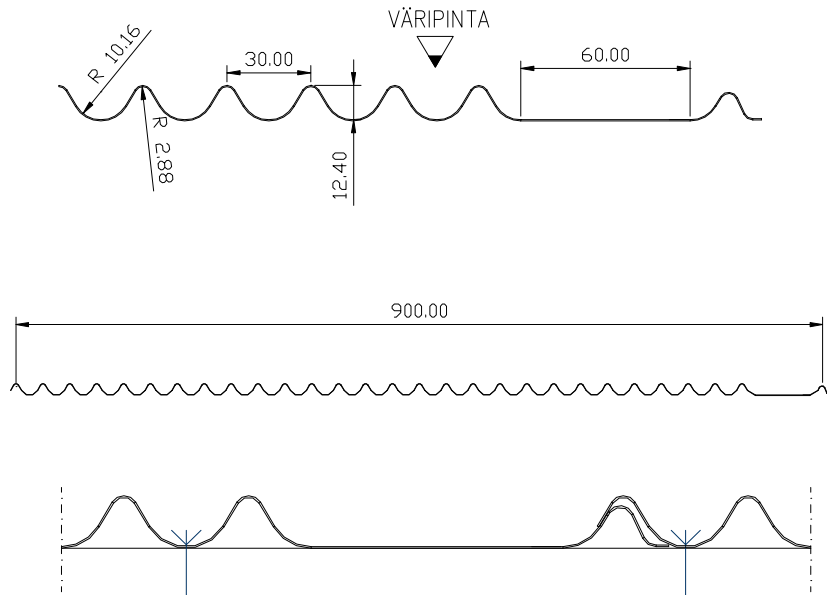


**Tuote:** Duetto 12AL

**Tuotekoodi:**

Duetto 12AL/0.6 RR20 (tyyppi/ainepaksuus, väri)



**Tuotekuvaus:**

**\* Käyttötarkoitus**

- Ulkoseinien pysty- ja vaakaverhous
- Sisäseinien pysty- ja vaakaverhous
- Alakattorakenteet
- Kaidelevyt

**\* Raaka-aine**

- 0.6 mm, muovipinnoitettu teräs
- 0.7 mm, muovipinnoitettu alumiini
- 0.6 mm, kupari (hyötyleveys seinissä 720 mm)
- Erikoistilauksesta myös anodisoitua ja pulverimaalattua alumiinia

**\* Värit:**

- Teräs; PVDF-pinnoite, esim. Rautaruukin värikartan mukaan
- Alumiini; PVDF-pinnoite, Alumiinitehtaan värikartan mukaan
- Alumiini; anodisointi, esim. Purso Oy:n värikartan mukaan
- Alumiini; maalaus, RAL-värikartan mukaan
- Kupari; kirkas, Nordic Brown, Nordic Green

**\* Varastomateriaalit  
ja -värit**

- Teräs 0,6 mm; PVDF-pinnoite, värit RR 40/hopea ja RR 41/tumma hopea

**\* Pituudet**

- 100-8000 mm
- Suosituspituus vaakaverhouksissa max. 6000 mm
- Levyjen mittatarkkuus +/- 3 mm

**\* Paino**

- 6,7 kg/m<sup>2</sup> , teräs 0.6 mm
- 2,7 kg/m<sup>2</sup> , alumiini 0.7 mm
- 7,6 kg/m<sup>2</sup> , kupari 0.6 mm

**\* Hyötyleveys**

- Seinissä: 900 mm , kuparin hyötylev. 720 mm +/- 3mm
- Alakatoissa: 900 mm, kuparin hyötylev. 720 mm +/- 3mm
- Aallon korkeus +/- 1 mm

**\* Kiinnikkeet****1. Kiinnitys puualustaan:**

Kiinnitys ison aallon pohjasta puukoolaukseen,

- Seinä: ruuvikiinnitys: SFS intec Oy: **TW-S-D9/T20W-4.3x28** , rst  
(ruuvi vaatii esireiän levyssä)
- Katto: ruuvikiinnitys: SFS intec Oy: **TW-S-D9/T20W-4.3x28** rst **tiivis**  
**tealuslevy A10**  
(ruuvi vaatii esireiän levyssä)

**2. Kiinnitys peltiorteen ruuvikiinnityksellä:**

Kiinnitys ison aallon pohjasta teräsrankaan

- Seinä: ruuvikiinnitys: SFS intec Oy: **SPS3/10-PD8-4,5x16**, rst  
(+ tiivistealuslevy A10)
- Katto, ruuvikiinnitys: SFS intec Oy: **SPS3/10-PD8-4,5x16**, rst **tiivistealuslevy A10** +

**3. Kiinnitys peltiorteen niittikiinnityksellä:**

Kiinnitys ison aallon pohjasta teräsrankaan

- Seinä: niittikiinnitys: Emhart: **TLPK 419 BS, monel** tai **TLPK 424 BS, monel** niitin pituus liitettävien osien kokonaispaksuuden mukaan.

**\* Kiinnitys**

- **Kiinnitys alusrakenteeseen tuulikuorma huomioiden.**
- **Kiinnitysväli 5 – 7 aaltoa.**
- **Levyjen kiinnitys aloitetaan alareunasta ja siirrytään kohti yläreunaa.**

Tuulikuormalla 0.8 kN/m<sup>2</sup> ja taipumarajalla L/100 suurimmat sallitut tukivälit ovat:

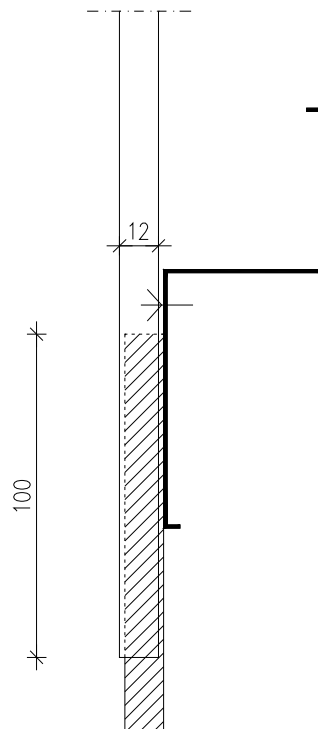
- teräs 0.6 mm: 1350 mm
- alumiini 0.7 mm: 950 mm
- kupari 0.6 mm: 1100 mm
- suositeltava tukiväli enintään 900mm

**\* Pakkaus**

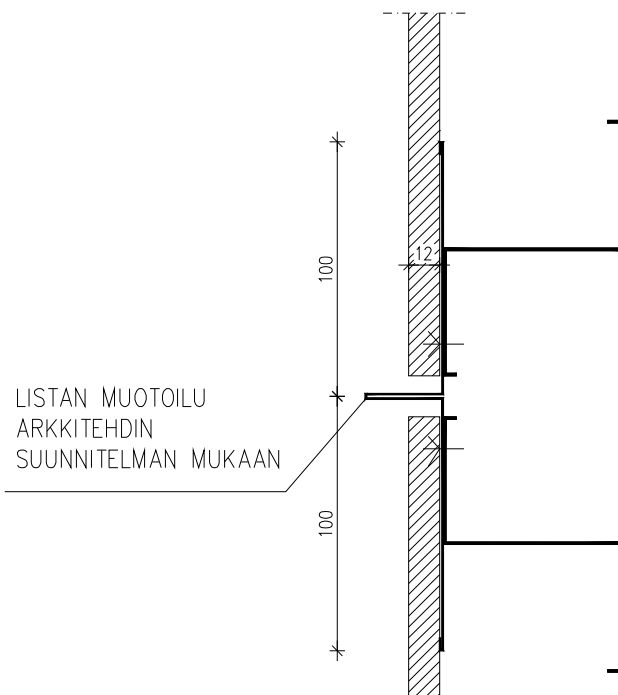
- Paino 0-2000 kg
- Kääritytty suojamuoviin
- Ympärillä puuvanteet k/k n.2000 mm
- Pakkauksen käsittely nostoliinoilla tai trukilla
- Pakkauksessa pellit väripinta ylöspäin

\* Jatkokset

**SEINÄN LIMILIITOS:**

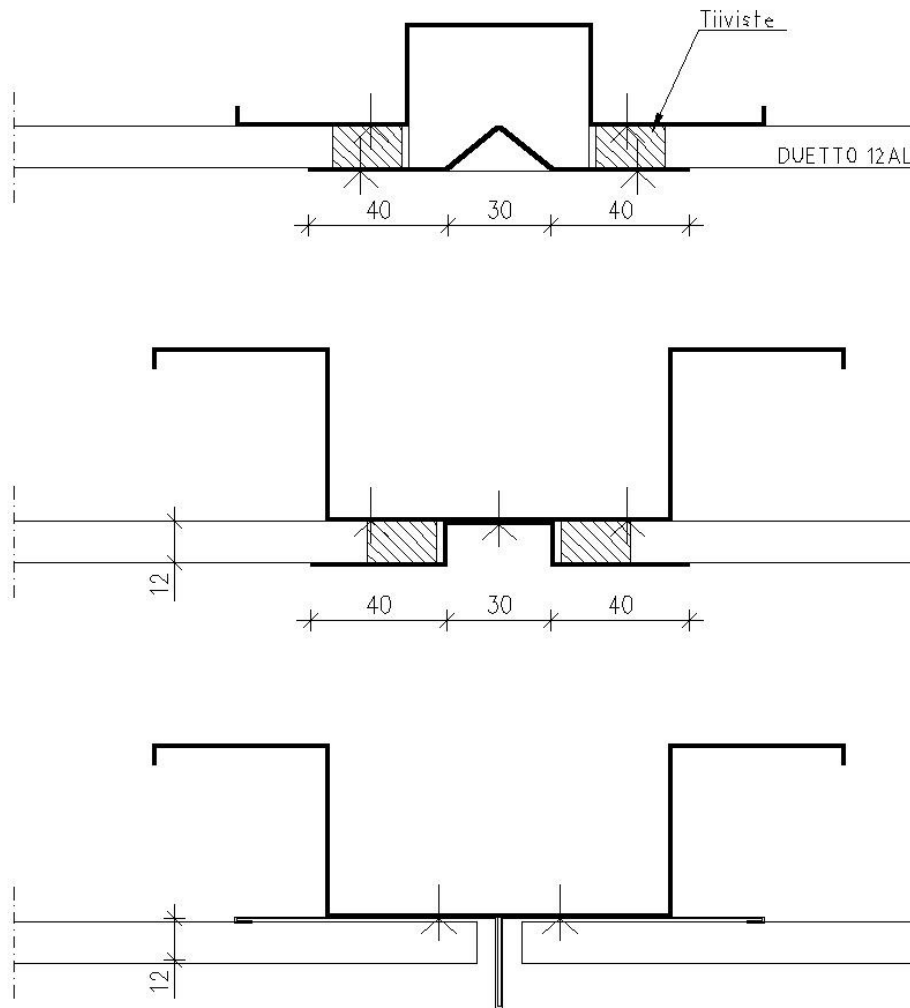


**JATKOS SAUMALISTALLA:**



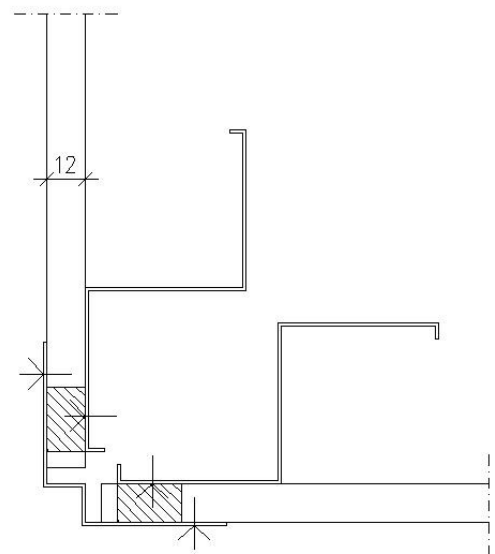
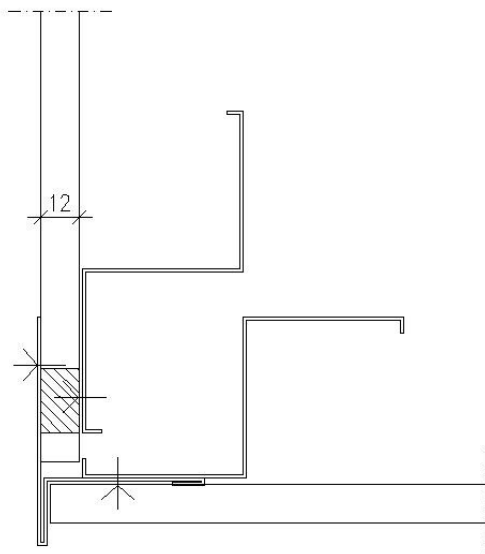
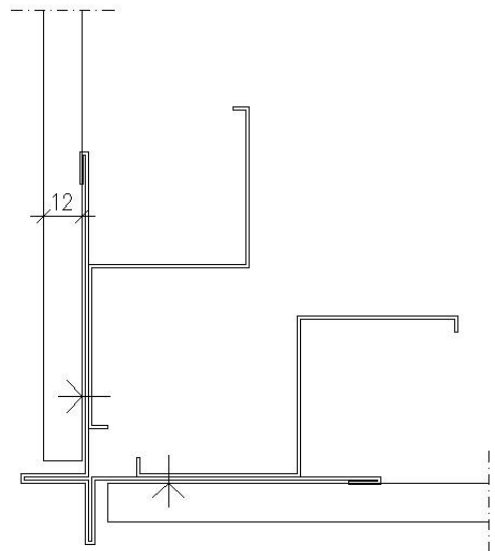
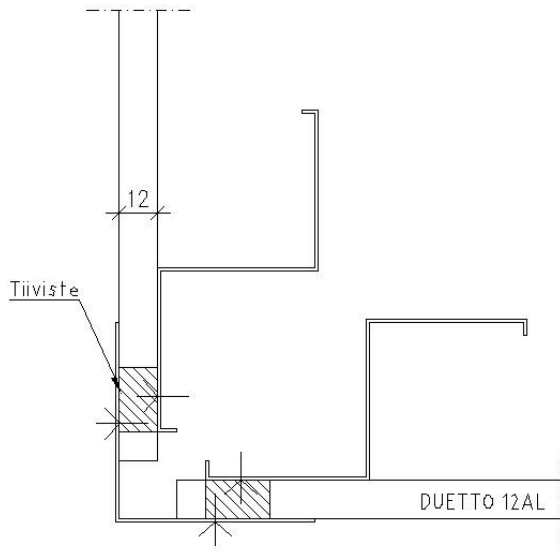
**ESIMERKKEJÄ SEINÄN PYSTYSAUMAN LISTOITUKSISTA:**

Listan muotoilu arkkitehdin suunnitelman mukaan.



**ESIMERKKEJÄ SEINÄN KULMAN LISTOITUKSISTA:**

Listan muotoilu arkkitehdin suunnitelman mukaan.



**\* Limitykset**

- Duetto 12AL - Duetto 12AL
- Duetto 12AL – Duetto 12A
- Muut Duetto-sarjan limitykset erillisen limitysohjeen mukaan

**\* Asennus**

- **Levyjen kiinnitys aloitetaan alareunasta ja siirrytään kohti yläreunaa.**

**\*Sallitut kuormitukset****Poikkileikkausarvot:**

Teräs 0.6 mm, laskentapaksuus 0.53 mm:

- Neutraaliakselin paikka ison aallon ulkopinnasta: 5,563 (mm)
- Jäyhyysmomentti I (mm<sup>4</sup>): 12670
- Taivutusvastus W (mm<sup>3</sup>): 2391

Tuulikuormalla 0.8 kN/m<sup>2</sup> ja taipumarajalla L/100 suurimmat sallitut tukivälit ovat:

- teräs 0.6 mm: 1350 mm
- alumiini 0.7 mm: 950 mm
- kupari 0.6 mm: 1100 mm

**\*Levyjen leikkaus**

- Levyyn poikkisuunnassa pistosahalla, metalliterä
- Pitkittäisleikkaus tehtaalla rullaleikkurilla
- Levyyn pituussuunnassa pistosahalla, nauhaleikkurilla tai nakertajalla **ison aallon pohjasta.**

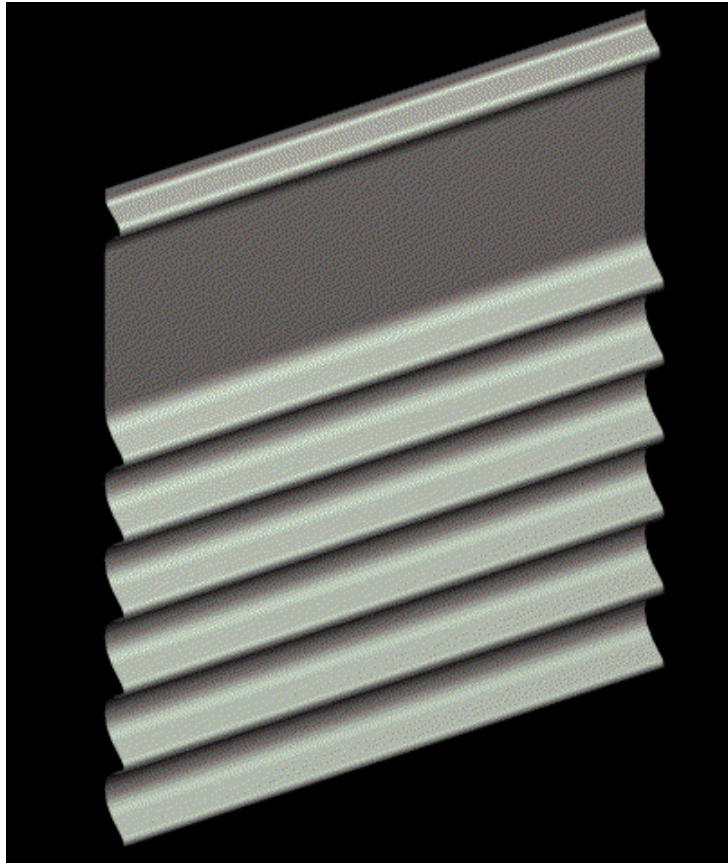
**\*Toimitusajat**

- Varastomateriaaleille ja -värille (RR 40, 41)  
**n.2 viikkoa erittelystä**
- Muut aineet sopimuksen mukaan **n. 2 vko – 2 kk**

**\* Toimitukset**

- Pakkauksessa, määrämittaan katkaistuna

**Levyihin on mahdollista tilata myös muotoleikattua saumanauhaa. Sauman muotoilu arkkitehdin mukaan.**



Detalji: Duetto 12AL