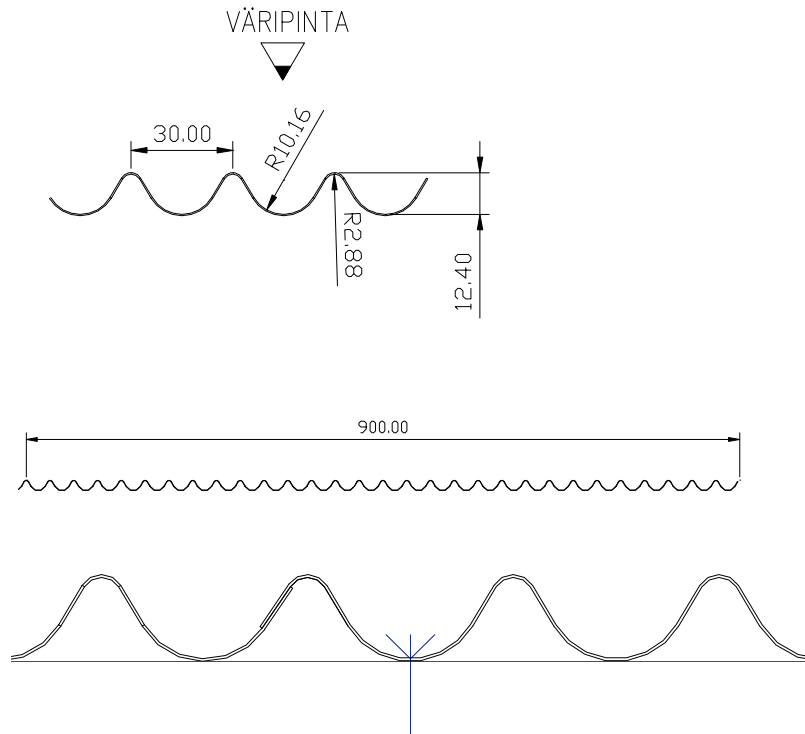




Tuote: Duetto 12A

Tuotekoodi: Duetto 12A/0.6 RR40 (tyyppi/ainepaksuus, väri)



Tuotekuvaus:

*** Käyttötarkoitus**

- Ulkoseinien pysty- ja vaakaverhous
- Sisäseinien pysty- ja vaakaverhous
- Alakattorakenteet
- Kaidelevyt

*** Raaka-aine**

- 0.6 mm, maalipinnoitettu teräs
- 0.7 mm, maalipinnoitettu alumiini
- 0.6 mm, kupari (hyötyleveys seinissä 720 mm)
- Erikoistilauksesta myös pulverimaalattua alumiinia

*** Värit:**

- Teräs; PVDF - pinnoite, valmistajan värikartan mukaan
- Alumiini; PVDF - pinnoite, valmistajan värikartan mukaan
- Alumiini; maalaus, RAL - värikartan mukaan
- Kupari; kirkas, Nordic Brown, Nordic Green

*** Varastomateriaalit ja värit**

- Teräs 0,6 mm; PVDF - pinnoite, värit RR 40/hopea ja RR 41/tumma hopea

*** Pituudet**

- 100-8000 mm
- Suosituspituus vaakaverhouksissa max. 6000 mm
- Levyjen mittatarkkuus + / - 3 mm

*** Paino**

- 6,7 kg/m² , teräs 0.6 mm
- 2,7 kg/m² , alumiini 0.7 mm
- 7,6 kg/m² , kupari 0.6 mm

*** Hyötyleveys**

- Seinissä: 900 mm , kuparin hyötyleveys 720 mm +/- 3mm
- Alakatoissa: 900 mm, kuparin hyötyleveys 720 mm +/- 3mm
- Aallon korkeus +/- 1 mm

*** Kiinnikkeet****1. Kiinnitys puualustaan:**

Kiinnitys ison aallon pohjasta puukoolaukseen,

- Seinä: ruuvikiinnitys: SFS intec Oy: **TW-S-D9/T20W-4.3x28** , rst
(ruuvi vaatii esireiän levyssä)
- Katto: ruuvikiinnitys: SFS intec Oy: **TW-S-D9/T20W-4.3x28** rst
tiivistealuslevy A10
(ruuvi vaatii esireiän levyssä)

2. Kiinnitys peltiorteen ruuvikiinnityksellä:

Kiin

tys ison aallon pohjasta teräsrankaan,

- Seinä: ruuvikiinnitys: SFS intec Oy: **SPS3/10-PD8-4,5x16**, rst
(+ **tiivistealuslevy A10**)
- Katto, ruuvikiinnitys: SFS intec Oy: **SPS3/10-PD8-4,5x16**, rst
+ **tiivistealuslevy A10**

3. Kiinnitys peltiorteen niittikiinnityksellä:

Kiinnitys ison aallon pohjasta teräsrankaan,

- Seinä: niittikiinnitys: Emhart: **TLPK 419 BS, monel** tai **TLPK 424 BS, monel** niitin pituus liitettävien osien kokonaispaksuuden mukaan.

*** Kiinnitys**

- **Kiinnitys alusrakenteeseen tuulikuorma huomioiden.**
- **Kiinnitysväli 5 – 6 aaltoa.**
- **Levyjen kiinnitys aloitetaan alareunasta ja siirrytään kohti yläreunaa.**

Tuulikuormalla 0.8 kN/m² ja taipumarajalla L/100 suurimmat sallitut tukivälit ovat:

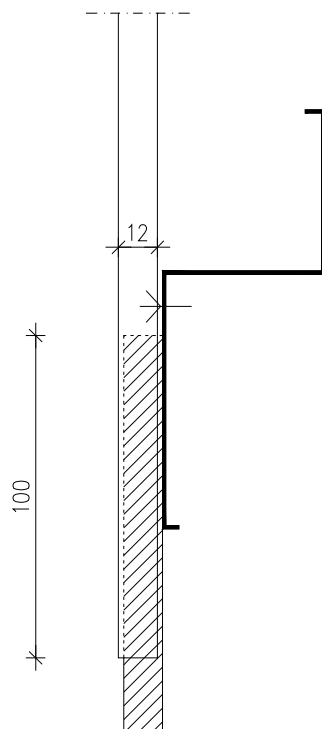
- teräs 0.6 mm: 1350 mm
- alumiini 0.7 mm: 950 mm
- kupari 0.6 mm: 1100 mm
- suositeltava tukiväli enintään 900mm

*** Pakkaus**

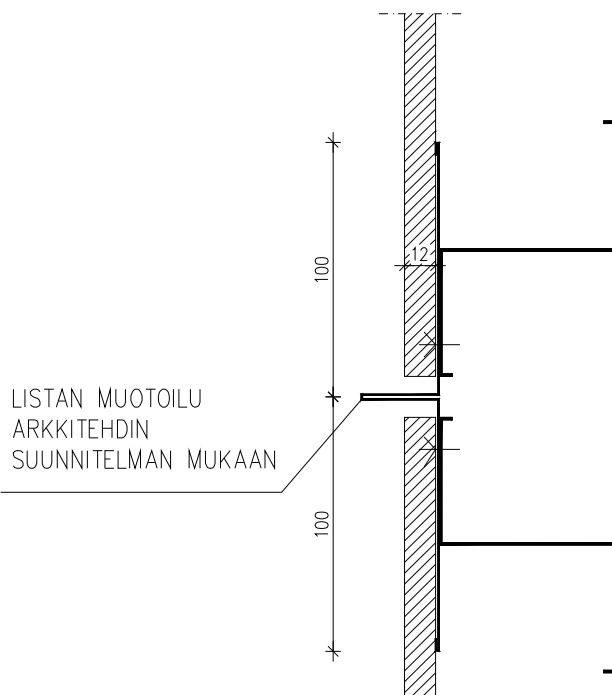
- Paino 0-2000 kg
- Kääritytty suojamuoviin
- Ympärillä puuvanteet k/k n.2000 mm
- Pakkauksen käsittely nostoliinoilla tai trukilla
- Pakkauksessa pellit väripinta ylöspäin

* Jatkokset

SEINÄN LIMILIITOS:

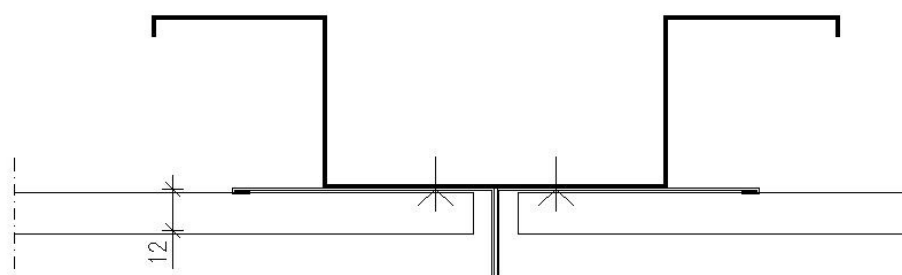
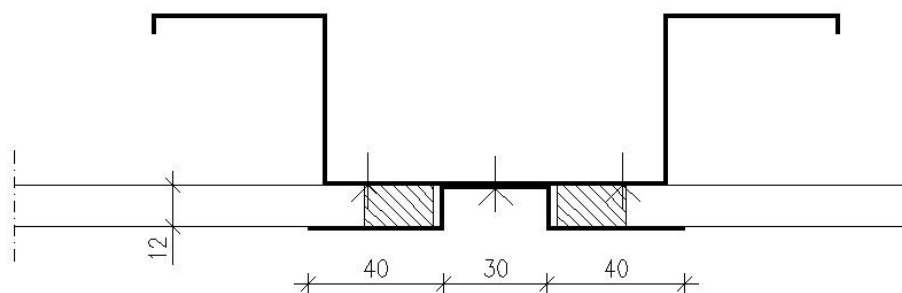
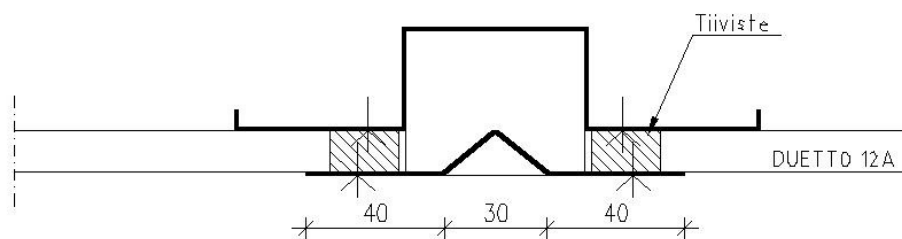


JATKOS SAUMALISTALLA:



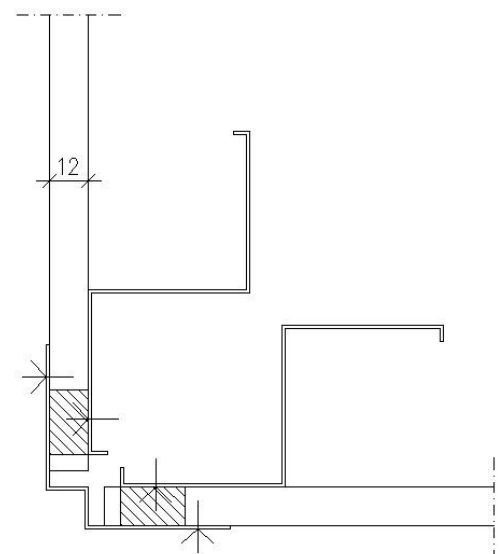
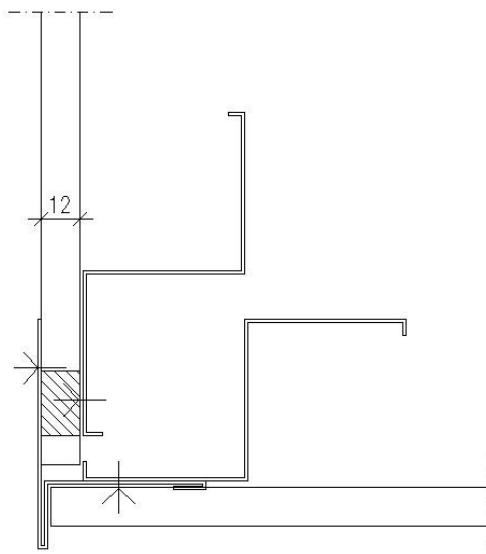
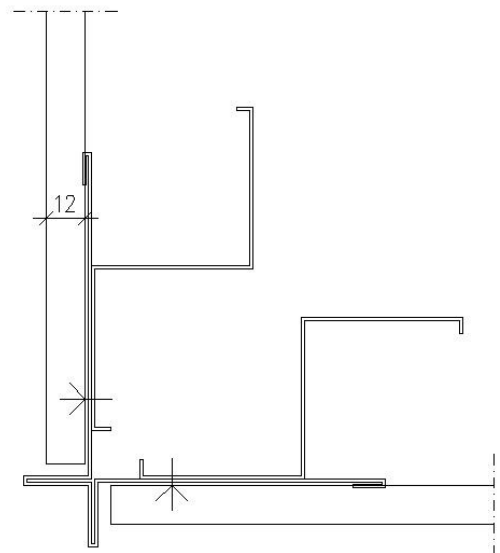
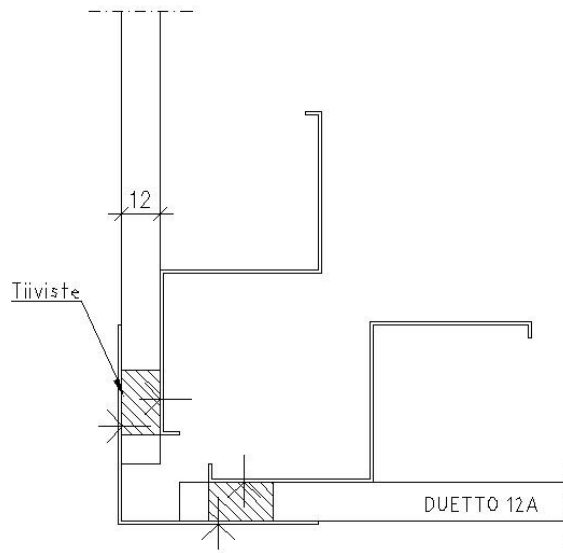
SEINÄN PYSTYSAUMAN LISTOITUKSIA:

Listan muotoilu arkkitehdin suunnitelman mukaan.



SEINÄN KULMAN LISTOITUKSIA:

Listan muotoilu arkkitehdin suunnitelman mukaan.





*** Limitykset**

- Duetto 12A - Duetto 12A
- Duetto 12A – Duetto 12AL
- Muut Duetto-sarjan limitykset erillisen limitysohjeen mukaan
- **Huom! Levyjen limittyvät reunat ovat epäsymmetriset. Päälle asennettavassa reunassa limittyvän osan pituus n. ¾ aaltoa!**

***Asennus**

- Levyjä asennettaessa huomioitava valssaussuunta. Erityisesti metallihohtoväreissä valssaussuunnasta johtuvat värierot ovat mahdollisia. **Levyt asennettava aina valssaussuunnaltaan samansuuntaisesti.**
- Valssaussuunta merkitty pakkaukseen nuolella.
- **Levyjen kiinnitys aloitetaan alareunasta ja siirrytään kohti yläreunaa.**

***Sallitut kuormitukset**

Poikkileikkausarvot:

Teräs 0.6 mm, laskentapaksuus 0.53 mm:

- Neutraaliakselin paikka ison aallon ulkopinnasta: 5,563 (mm)
- Jäyhyysmomentti I (mm⁴): 12670
- Taivutusvastus W (mm³): 2391

Tuulikuormalla 0.8 kN/m² ja taipumarajalla L/100 suurimmat sallitut tukivälit ovat:

- teräs 0.6 mm: 1350 mm
- alumiini 0.7 mm: 950 mm
- kupari 0.6 mm: 1100 mm

***Levyjen leikkaus**

- Levyn poikkisuunnassa pistosahalla, metalliterä
- Pitkittäisleikkaus tehtaalla rullaleikkurilla
- Levyn pituussuunnassa pistosahalla, nauhaleikkurilla tai nakertajalla **ison aallon pohjasta.**

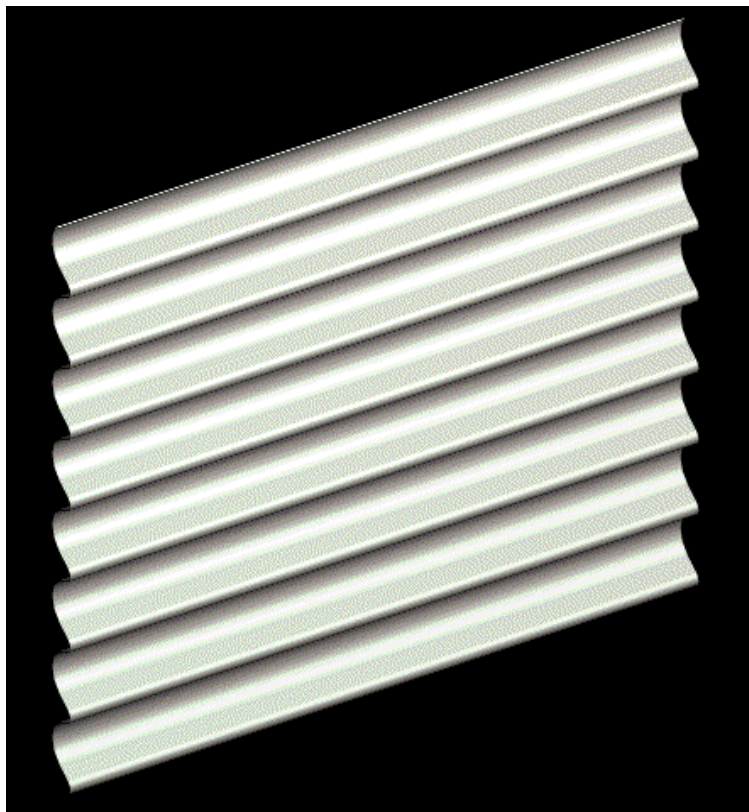
***Toimitusajat**

- Varastomateriaaleille ja -väriille (RR 40, 41)
n. 2 viikkoa erittelystä
- Muut materiaalit sopimuksen mukaan **n. 2 vko – 2 kk**

*** Toimitukset**

- Pakkauksessa, määrämittaan katkaistuna

Levyihin on mahdollista tilata myös muotoleikattua saumanauhaa. Sauman muotoilu arkkitehdin mukaan.



Detalji: Duetto 12A